

MON TAU BAN EN SCÈNES

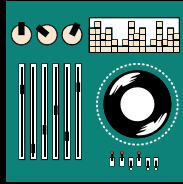
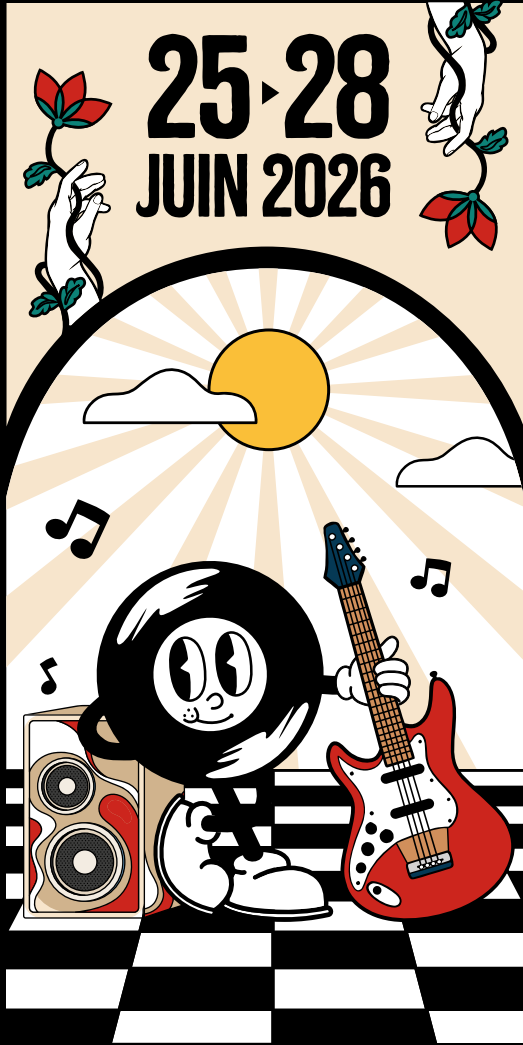


Occitanie
Sud de France

JARDIN DES PLANTES



25-28
JUN 2026



GUIDE DU FESTIVAL

OCCITANIE

tu nous régales.



Les produits sous notre bannière régionale Occitanie-Sud de France offrent la garantie de produits de qualité. Choisir Occitanie-Sud de France, c'est l'assurance de soutenir nos producteurs, de valoriser nos terroirs et de mettre en lumière le meilleur de l'Occitanie. »

Carole Delga - Présidente de la Région



sud-de-france.com

POUR VOTRE SANTÉ, ÉVITEZ DE MANGER TROP GRAS, TROP SUCRÉ, TROP SALÉ. MANGERBOUGER.FR

MON TAUBAN EN SCÈNES



Occitanie
Sud de France



DIDIER LALLEMAND
Président du Grand Montauban



JÉRÉMY BRINGUIER
Directeur du Festival

2026 : UNE NOUVELLE ÈRE DE MUSIQUE ET DE CONVIVIALITÉ

Depuis sa création en 2015, Montauban en Scènes s'est imposé comme un événement incontournable du Sud de la France. Chaque été, le Jardin des Plantes se transforme pour offrir une expérience musicale unique à plus de 30 000 festivaliers, pour 4 jours placés sous le signe du partage et de la fête.

Au fil des éditions, plus de 200 artistes ont enflammé la scène : **IAM, Kungs, Dutronc père et fils, Grand Corps Malade, Clara Luciani, M, Orelsan, Sofiane Pamart, De La Soul, Aya Nakamura, Gims, Soprano, Earth Wind & Fire, Ibrahim Maalouf, Jean-Louis Aubert, Vianney, Rag'n'Bone Man...** et bien d'autres encore.

Véritable cœur de l'événement, le village est le lieu idéal pour se détendre. Vous y trouverez une offre de restauration variée avec nos nombreux food trucks ainsi que la Guinguette d'Antoine, escale incontournable des fins gourmets. C'est aussi ici que prend vie notre seconde scène, un espace vibrant dédié aux sets électro d'artistes confirmés et aux pépites émergentes. Dans une volonté de soutenir la jeune création régionale, le festival Montauban en Scènes et Pulse s'associent pour encourager le talent local et accompagner ces nouveaux visages de la scène électronique.

Montauban en Scènes est bien plus qu'un festival : c'est un **lieu d'évasion musicale qui réunit toutes les générations** autour d'une programmation éclectique et chic. L'été s'y lance chaque année avec **une sélection pensée pour vous**, des têtes d'affiche internationales aux artistes émergents.

Cette onzième année s'annonce pleine de surprises. Le Grand Montauban, fier porteur de ce bel événement, vous accueille pour célébrer cette nouvelle étape **du 25 au 28 juin 2026**, au cœur du **Jardin des Plantes**.

Merci à nos partenaires, à nos équipes techniques, à nos prestataires ainsi qu'à vous, festivaliers, pour votre fidélité. **Ce festival c'est le vôtre** et il continue de grandir grâce à votre soutien.

À très bientôt pour créer ensemble de nouveaux souvenirs !

**Le Crédit Mutuel
donne le**

LA

**à toutes
les musiques,
tous les talents!**

Découvrez
la plateforme musicale

RIFFX
by Crédit Mutuel



Crédit photo: Gettyimages

Crédit  Mutuel

Caisse Fédérale de Crédit Mutuel et Caisses affiliées, société coopérative à forme de société anonyme au capital de 5 458 531 008€
4 rue Frédéric-Guillaume Raisin 67913 Strasbourg Cedex 9, RCS Strasbourg B 588 505 354.

BILLETTERIE



TARIFS

BILLET 1 JOUR
À PARTIR DE 46 €

PASS 2 JOURS
80 €

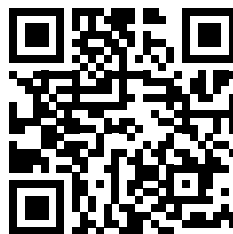
PASS 3 JOURS
111 €

PASS 4 JOURS
140 €

POINTS DE VENTE

THÉÂTRE
OLYMPE DE GOUGES
4 pl. Lefranc de Pompignan
05 63 21 02 40

Sur le site internet
MONTAUBAN-EN-SCENES.FR



PLUS D'ACTUS



montauban-en-scenes.fr



Montauban en Scènes



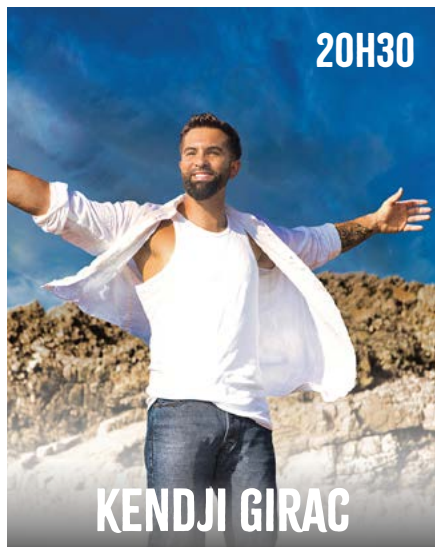
[montaubanenscenes](https://www.instagram.com/montaubanenscenes)



Montauban En Scènes

Le festival se tiendra exclusivement debout et en extérieur. Toutes les personnes souhaitant accéder au festival doivent être munies d'un billet, y compris les enfants.

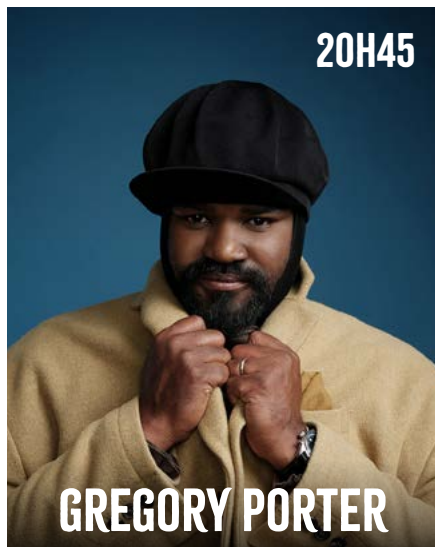
JEUDI 25 JUIN



VENDREDI 26 JUIN



SAMEDI 27 JUIN




DIMANCHE 28 JUIN




PLAN DU FESTIVAL

Pour cette nouvelle édition, le site du festival évolue. Au cœur du jardin des Plantes, une seconde scène verra le jour afin d'alterner les artistes pour que le festival se déroule en continu de 18h à 2h du matin.



 Poste de secours

 Toilettes

 Brasserie

 Bar

 Garage à vélos

1 Consigne

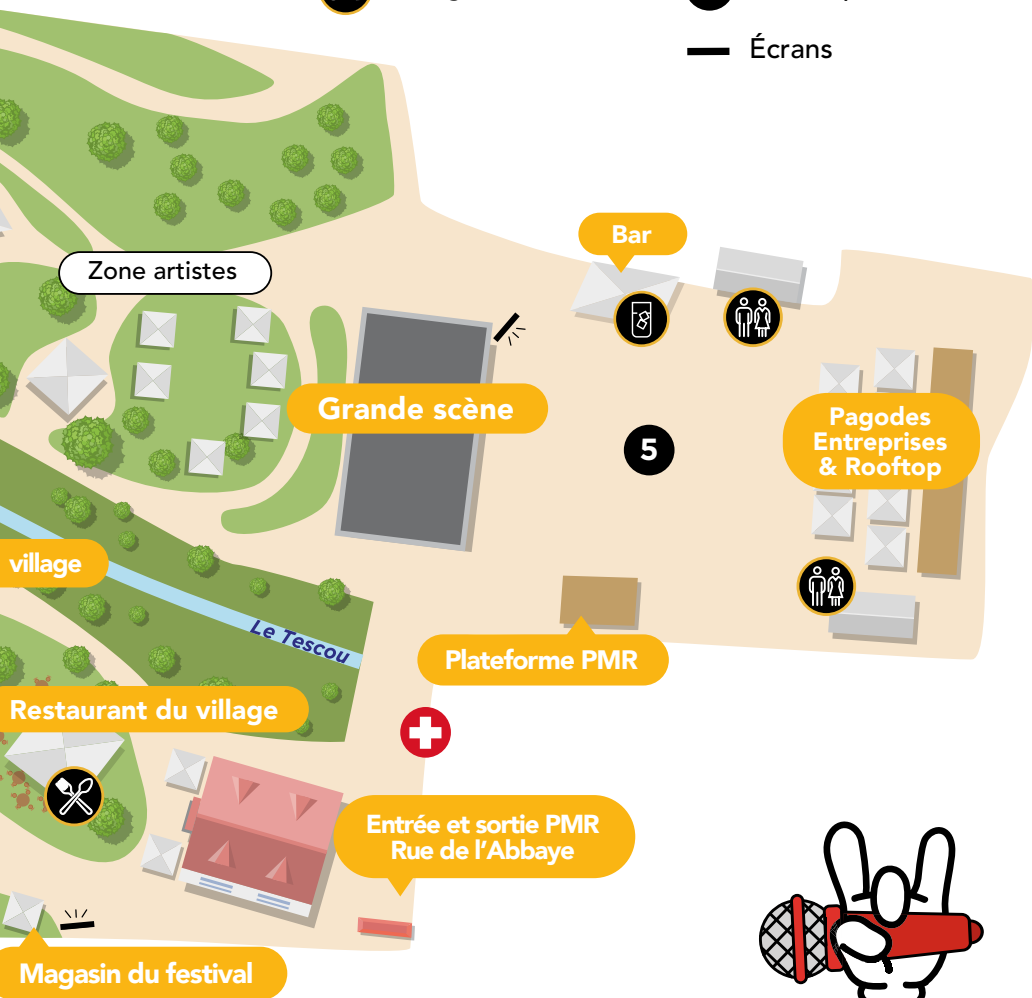
2 Accueil Ville

3 Accueil Partenaires

4 Billetterie

5 Fosse spectateurs

— Écrans



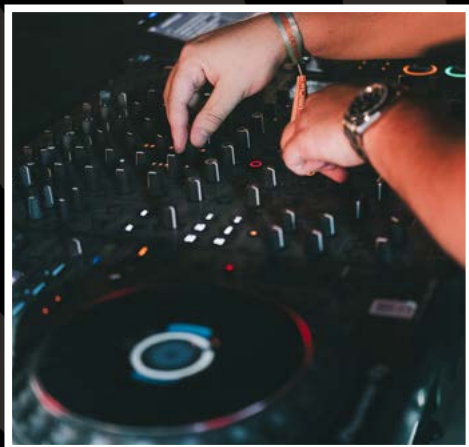
TREMPLIN DJ

MONTAUBAN EN SCÈNES 2026

Dans une volonté de soutenir la jeune création régionale autour de la musique électronique, le festival Montauban en Scènes, Pulse et NRJ, s'associent pour encourager le talent local et accompagner de jeunes artistes.




**SUIVEZ LES ÉTAPES
DU CONCOURS**



**21
JUIN**

AUDITION EN DIRECT

**DEVANT NOTRE JURY
LORS DE LA FÊTE
DE LA MUSIQUE**



4

**LAURÉATS SÉLECTIONNÉS POUR
INTÉGRER LA PROGRAMMATION
DE MONTAUBAN EN SCÈNES**



1

GAGNANT DU TREMPLIN

**DÉSIGNÉ POUR VIVRE
UNE EXPÉRIENCE UNIQUE**



Une programmation lors d'une soirée Pulse aux côtés d'un DJ renommé.



Un cash prize pour soutenir le développement de son projet.





CGR MONTAUBAN

245 RUE ANDRÉ JORIGNÉ

VIVEZ L'EXPÉRIENCE
DE LA SALLE DE CINÉMA PREMIUM



01/07/2026



08/07/2026



15/07/2026



29/07/2026

SON IMMERSIF | PROJECTION 4KLASER | FAUTEUILS CLUB INCLINABLES | TECHNOLOGIE ICE IMMERSIVE®

VOTRE ÉVÈNEMENT SUR MESURE

RÉUNION, SÉMINAIRE, CONVENTION, PROJECTION PRIVÉE, ARBRE DE NOËL...

NOS 11 SALLES VOUS ACCUEILLENT 7J/7 DE 8H À 00H00



De 94 à 430 places nos espaces se louent à la journée, à la demi-journée voire pour seulement 2h. Des créneaux modulables, des salles gradinées avec un espace scène qui propose une superficie égale à 1/4 de la surface totale de la salle.

Bénéficiez des atouts d'un cinéma : grands écrans, fauteuils larges et confortables... Un auditoire captivé et bien installé pour un RDV réussi. Micros HF, pupitre, tables... nous sommes équipés pour faire de vos réunions un moment clé en main.

Contact : C. NOLOT 06 89 27 23 94

Mail : directeur.montauban@cgrcinemas.fr

UN FESTIVAL LOCAL & RESPONSABLE



Prix attractif
pour tous



Accessibilité
aux personnes
à mobilité réduite
et espace dédié



Des gobelets et
verres réutilisables
pour favoriser la
réduction des déchets



Mise à disposition
de bouchons d'oreilles
pour votre confort
au point billetterie



Des points de tri
et cendriers de poche
sur le site du festival



Un soutien aux circuits
courts et à la production
locale pour les food
trucks et le restaurant



Un service préférentiel
proposé par Q-Park



Une mobilité plus douce
avec la plateforme
de covoiturage Karos



Distribution des
denrées alimentaires
non utilisées aux Restos
du cœur

**LE DÉPARTEMENT
SOUTIENT LA CULTURE**

**CONSEIL DÉPARTEMENTAL
CULTURELLEMENT VÔTRE**



SE RESTAURER



La GUINGUETTE d'Antoine

MANGER • BOIRE • PARTAGER

LA GUINGUETTE D'ANTOINE TENTE BERBÈRE - TAPAS & COCKTAILS

Au coeur du festival, la Guinguette d'Antoine vous accueille dans un cadre bucolique & convivial.

Entre amis ou en famille, venez déguster de délicieux tapas.

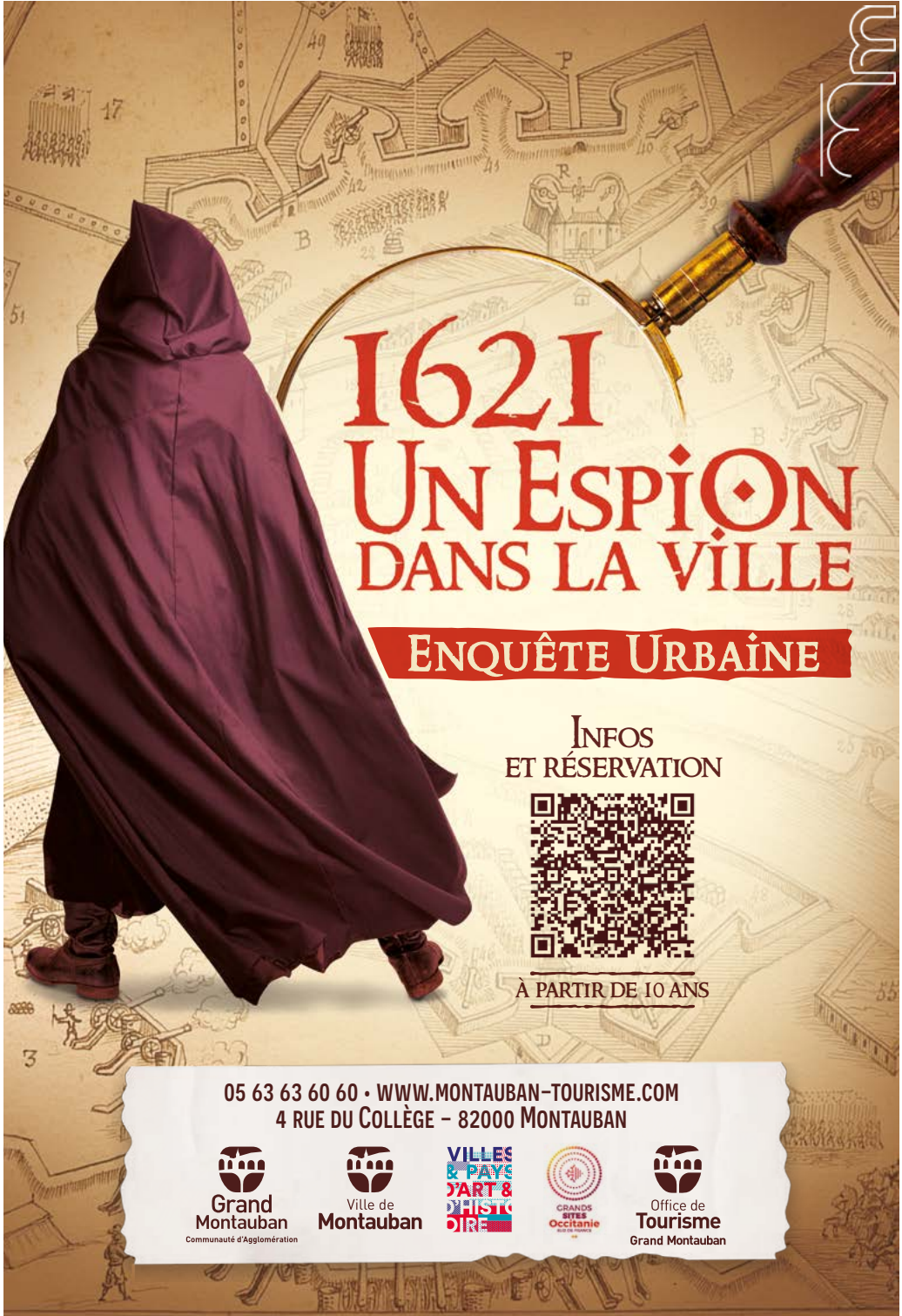


➔
RÉSERVEZ VITE
UNE TABLE

Food trucks et buvettes

Sur le village du festival, **food trucks et buvettes** vous proposeront burgers, hot-dog, pizza, plats veggie, crêpes, gaufres, glaces ou boissons fraîches de 17h30 à 00h.





1621 UN ESPION DANS LA VILLE

ENQUÊTE URBAINE

INFOS
ET RÉSERVATION



À PARTIR DE 10 ANS

05 63 63 60 60 • WWW.MONTAUBAN-TOURISME.COM
4 RUE DU COLLÈGE - 82000 MONTAUBAN





DIMANCHE 28 JUIN

OUVERTURE DE VOS COMMERCES

Boutiques, cafés, restos, artisans, lieux de vie... les commerçants montalbanais vous accueillent en musique tout au long du festival.



Professionnels & Particuliers

SANS RENDEZ-VOUS | Rapide • Toutes marques • Tous véhicules



Vente et montage de pneus



Réparation de vos pneus



Géométrie (sur rendez-vous)



Montauban

281 Avenue de Toulouse



Montbartier

43 Impasse Doumerc

Plus de 50 ans d'expérience à votre service - www.doumerc pneus.net

LES OBJETS INTERDITS

Les festivaliers seront soumis à des contrôles de sécurité avec fouilles et palpations.



Bouteilles supérieures à 50 cl
Verres / Cannelles
Bouchons de bouteille



Appareils photos (PRO)
Matériels d'enregistrement
Perches à selfie / Drone



Objets contondants
et tous types d'armes



Animaux



Sièges pliables



Stupéfiants



Casques / Trotinettes
Vélos / Skateboards



Sac à dos
de plus de 20 L



Lasers



Feux d'artifice / Pétards
Fusées de détresse
Allume feu
Gaz lacrymogène



Produits très inflammables
Aérosols vaporisateurs
Produits chimiques exceptionnels

FOIRE AUX QUESTIONS



À quelle heure est prévue l'ouverture des portes et quels sont les horaires des concerts ?

L'ouverture des portes est prévue à **17h30**. Les concerts débiteront à **19h** pour s'enchaîner jusqu'à **23h30/minuit**.



Puis-je sortir du site entre deux concerts ?

Toute sortie est **définitive**.



Y a-t-il une consigne ?

Oui. Une consigne est **disponible à l'entrée du festival**, à proximité du point billetterie. Le nombre de places étant limité, nous vous conseillons de venir avec le minimum d'affaires possible (casier de 29x29x40 cm).



Existe-t-il un point "Objets trouvés" ?

Pour tout objet trouvé ou égaré vous pouvez contacter la Police Municipale au **05 63 22 12 22**.



Y aura-t-il un espace réservé pour les personnes à mobilité réduite ?

Oui mais les places étant limitées, la réservation est obligatoire sur : **www.montauban-en-scenes.fr**.

Nous vous invitons à compléter le formulaire d'inscription accompagné des justificatifs demandés.

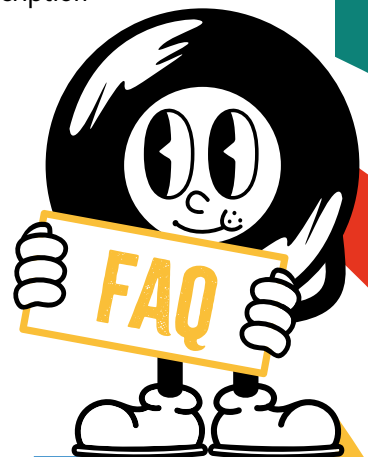


Où se loger pendant le festival ?

Hôtels, gîtes, chambres d'hôtes, aires de camping-car... Retrouvez toutes les solutions d'hébergement sur le site de l'Office de Tourisme de Montauban :

www.montauban-tourisme.com

qui peut également vous accompagner pour organiser votre séjour.



DE MINUIT À 2H ...

LES AFTERS

du festival

KAVINSKY (LIVE)

ÉTIENNE DE CRÉCY

BREAKBOT & IRFANE

CUT KILLER

ALAN BRAXE & DJ FALCON

SOPHONIC (LIVE)

MEDDY SASS · DJ BRO.

Profitez encore plus du village avec les concerts des Afters du festival



MERCHANDISING

Pour partager les bonnes ondes de cette pause musicale du début de l'été, de nombreux produits de merchandising arrivent et permettront à tous ceux qui le souhaitent de porter fièrement les couleurs du festival.

Après le succès rencontré par les dernières éditions du festival, 2026 s'annonce comme un cru unique et réserve encore son lot de belles surprises au jardin des Plantes.

TSHIRTS • POLOS
SWEATSHIRTS
CASQUETTES
CHAUSSETTES
TOTE BAGS ...





MERCI



**Grand
Montauban**

Communauté d'Agglomération



Ville de
Montauban



Office de
Tourisme
Grand Montauban

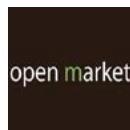


**AUBRUN
ORGANISATION**

be
LOUNGE.



Antoine
RESTAURANT OMNIVORE



**POURQUOI ALLER AILLEURS
QUAND ON SAIT QUI EST LE
MOINS CHER ?**



OUVERT DU LUNDI AU SAMEDI DE 8H30 À 20H
LE DIMANCHE DE 9H À 12H30

LA CULTURE

À PRIX E.LECLERC

**Livres • BD • Mangas
Multimédia • Informatique
CD • DVD
Loisirs créatifs...**





VANESSA PARADIS



**NILE RODGERS & CHIC
KAVINSKY (LIVE) • KENDJI GIRAC
LOUANE • CHRISTOPHE MAÉ**

**BREKBTOT & IRFANE
GREGORY PORTER • GAËL FAYE
CUT KILLER • OXMO PUCCINO**



ÉTIENNE DE CRÉCY



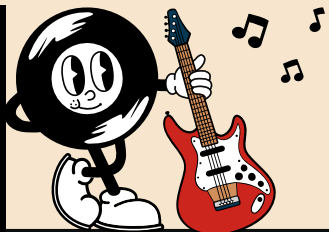
**BOULEVARD DES AIRS
ALAN BRAXE & DJ FALCON
SOPHONIC (LIVE) • STYLETO**



ANNIE LALALOVE



**MON
TAU
BAN** EN SCÈNES



**25-28 JUIN 2026
JARDIN DES PLANTES**

MONTAUBAN-EN-SCENES.FR  

