



PROGRAMME

Mai
—
Décembre
2026

MIB

Musée
Ingres Bourdelle

SOMMAIRE

| | |
|---|--------------|
| Éditorial de Didier Lallemand, Maire de Montauban et Philippe Bécade, Adjoint à la culture | p. 4 |
| Expositions | p. 6 |
| Les visites commentées du musée | p. 16 |
| La programmation culturelle | p. 19 |
| Mai | p. 20 |
| Juin | p. 23 |
| Juillet | p. 27 |
| Août | p. 30 |
| Septembre | p. 33 |
| Octobre | p. 36 |
| Novembre | p. 39 |
| Décembre | p. 41 |
| La programmation Jeune public | p. 43 |
| Services | p. 54 |
| Agenda | p. 58 |
| Informations pratiques | p. 66 |
| Plan | p. 67 |



Didier Lallemand,
Maire de Montauban



Philippe Bécade,
Adjoint au Maire
délégué à la politique
culturelle

Établir le programme d'un semestre culturel, c'est faire une proposition. Tendre la main pour explorer des facettes artistiques inconnues et ainsi, nourrir l'imaginaire. C'est un défi de taille, surtout pour un établissement culturel tel que le musée Ingres Bourdelle.

De mai à la fin de l'année 2026, deux expositions majeures viendront animer les salles du musée. La première, *Ingres et la mode*, permettra de découvrir l'un des enfants prodiges de Montauban sous un angle nouveau du 3 juillet au 8 novembre. En plus de 250 pièces et peintures, l'exposition explorera la manière dont Ingres sublime la matière textile, joue avec les transparences et s'inspire des tendances de son temps. L'occasion de plonger dans l'intimité et le regard du maître et d'ainsi comprendre la manière dont la mode façonne le regard et la composition artistique.

Puis place à l'art contemporain avec *Mémoires vives* du 3 juillet 2026 à mai 2027. Une installation de Françoise Pétrovitch en collaboration avec Hervé Plumet à retrouver dans la salle du Prince Noir.

Le dispositif, fragmenté et projeté sur trois écrans en voilage vous immergera dans un univers peuplé de figures énigmatiques, de créatures hybrides et anthropomorphes entre voyage et poésie, teinté de quelques dessins directement inspirés de l'œuvre d'Ingres pour en nourrir la narration. Une invitation à tisser des liens, à inventer des fictions uniques et mentales résultant de la puissance et de la rémanence des œuvres.

Et toute l'année, ateliers, rencontres, spectacles, visites guidées pour enfants, familles et adultes ponctueront ces expositions et mettront également en valeur les collections permanentes d'un musée dont la renommée n'est plus à faire et qui sait jongler avec brio entre œuvres classiques, visions décalées et art contemporain.





LES EXPOSITIONS D'HIVER DU MUSÉE INGRES BOURDELLE

Jusqu'au 24 mai

LUMIÈRES DE MONTAUBAN

Le musée Ingres Bourdelle fait sortir de ses réserves une remarquable série de peintures, dessins, photographies et gravures évoquant les mille visages de Montauban.

Sur ces toiles et ces feuilles précieuses, façades disparues et places oubliées renaissent, magnifiées par le regard d'artistes dont le musée conserve, depuis sa création, les œuvres et les témoignages avec un soin attentif.

CÉRAMIQUES DU MONDE

Le musée Ingres Bourdelle abrite une riche collection de céramiques aux provenances et aux techniques d'une grande diversité. Réunissant plus de quarante œuvres, cette exposition invite à un voyage intemporel. Chaque pièce y raconte une histoire singulière et fait écho à des cultures variées : la Chine de la dynastie Qing au XVIII^e siècle, l'Iran du XV^e siècle, le port d'Imari sur l'île de Kyūshū au Japon ou encore la manufacture des émaux de Longwy dans l'est de la France.

Par ailleurs, à l'occasion du centième anniversaire de l'Exposition internationale des arts décoratifs et industriels modernes de 1925 qui consacra le fameux style Art déco, le musée sort de ses réserves quelques pièces : vases et flacons, du célèbre Maurice Marinot.



INGRES ET LA MODE

Du 3 juillet au 8 novembre

À l'été 2026, le musée Ingres Bourdelle de Montauban consacre une exposition inédite au rapport de Jean-Auguste-Dominique Ingres à la mode.

Peintre d'histoire, Ingres a aussi été reconnu pour son talent exceptionnel de portraitiste, combinant de manière rare des qualités d'analyse psychologique à une attention précise pour la parure et la toilette de ses modèles. Le parcours mettra en lumière l'attention singulière du maître pour la représentation des étoffes, des drapés et des vêtements, révélant comment la mode façonne le regard et la composition artistique.

Cette exposition sera l'occasion de découvrir l'influence de la peinture d'Ingres sur les créateurs de mode des XX^e et XXI^e siècles (Castelbajac, Yves Saint Laurent, Issey Miyake...). Depuis une dizaine d'années, les musées convoquent la mode aux côtés de productions artistiques pour initier un dialogue nouveau, où se mêlent des questions d'ordre esthétique, social ou économique. C'est dans ce mouvement que s'inscrit le musée Ingres Bourdelle avec cette exposition.

Avec la collaboration exceptionnelle du musée du Louvre et du Musée des Arts Décoratifs

Cette exposition est reconnue d'intérêt national par l'État (ministère de la Culture) qui lui apporte à ce titre un soutien financier exceptionnel.



Exposition
d'intérêt
national
REPUBLIQUE FRANCAISE



MAAD
MUSÉE
DES ARTS
DÉCORATIFS



VISITES COMMENTÉES

Par les guides-conférenciers du CIAP

Visite « Ingres et la mode » :
du 5 juillet au 8 novembre
Les mercredis, samedis et dimanches
à 16h30
(sauf les 15/08, 19/09, 20/09 et 01/11)
Les jeudis 22 et 29 octobre à 18h30

LES RENDEZ-VOUS

Week-end d'ouverture :
3, 4 et 5 juillet.
Entrée gratuite au musée.

Visite contée :
Et maintenant, contes !
Par la compagnie Millimétrée /
Collectif Culture en Mouvements :
15 juillet à 10h30
5€ / 3€ / Gratuit - sur réservation
À partir de 6 ans

Déambulation musicale
par Jödel Grasset Saruwatari :
16 juillet et 27 août à 18h30
et 19h30
10 € / 8€ / Gratuit - sur réservation
Tout public

Visite contée :
Petits contes au musée
Par la compagnie Millimétrée /
Collectif Culture en Mouvements :
19 août à 10h30
5€ / 3€ / Gratuit - sur réservation
Pour les 3/6 ans

Journée d'étude « Ingres et la mode » :
vendredi 6 novembre
Gratuit - Public adulte

La Pause Clutch au musée :
samedi 7 novembre de 15h à 22h
Gratuit - Tout public

clutch
la grille culturelle

ATELIERS ET MÉDIATION AUTOUR DE L'EXPOSITION

ATELIERS TOUT PUBLIC
En juillet et août : les mardis à 10h30
Gratuit

ATELIERS ENFANTS 5-8 ANS

- **La mode au temps d'Ingres :**
jeudis 9 juillet et 20 août à 14h
6€ - sur réservation
- **Les petits tampons :**
jeudis 23 juillet et 6 août à 14h
6€ - sur réservation

ATELIERS ENFANTS 8-12 ANS

- **La mode au temps d'Ingres :**
jeudis 16 juillet et 27 août à 14h
6€ - sur réservation
- **Cadres tissés :**
jeudis 30 juillet et 13 août à 14h
6€ - sur réservation

ATELIERS ADULTES

- **Portait stylisé :**
samedi 11 juillet à 14h
6€ - sur réservation
- **Un bijou d'exception :**
mercredi 22 juillet à 14h
6€ - sur réservation
- **Carte postale brodée :**
mercredi 5 août à 14h
6€ - sur réservation





MÉMOIRES VIVES

3 juillet 2026 - mai 2027

Une installation visuelle et sonore en collaboration avec Hervé Plumet

Le musée Ingres Bourdelle accueille depuis sa réouverture des installations d'artistes contemporains dans sa spectaculaire salle du Prince Noir.

À l'été 2026, c'est Françoise Pétrovitch qui investira les lieux afin de proposer une création inédite et personnelle conçue spécialement pour ce grand vaisseau médiéval situé dans les sous-sols du musée.

Il y a comme une évidence aujourd'hui à inviter cette artiste à Montauban, ville natale d'Ingres, peintre que Françoise Pétrovitch a scruté dès le milieu des années quatre-vingt-dix. En effet, entre deux séries, "Broderies" et "Herbiers", sont apparus des "Fragments" constitués de huit petites pages arrachées à un carnet à dessin, inspirées par le travail d'Ingres.

Cette réflexion ingresque avait alors valu à la jeune femme d'être invitée à intervenir dans l'exposition "Ingres et les Modernes", organisée à Montauban en 2009, pour réaliser un grand dessin mural et éphémère, inspiré du *Portrait de Mme Gonse*.

Trente ans ou presque plus tard, Françoise Pétrovitch élabore un nouveau dialogue avec le maître de Montauban. L'artiste conçoit un dispositif original et singulier sur de grandes feuilles, qu'elle décide de projeter dans la salle du Prince Noir, exceptionnel écrin d'architecture médiévale dans les sous-sols du musée.

LES RENDEZ-VOUS

Rencontre avec Françoise Pétrovitch :
jeudi 15 octobre à 18h30

Performance dansée par Clément Lecigne :
samedi 17 octobre
à 11h et 15h

ATELIERS AUTOUR DE L'EXPOSITION

**Ateliers enfants 5- 8 ans
Du vestiaire au bestiaire :**
mardis 20 et 27 octobre
à 14h
6€ - sur réservation

**Ateliers enfants 8-12 ans
Du vestiaire au bestiaire :**
jeudis 22 et 29 octobre
à 14h
6€ - sur réservation



LES VISITES GUIDÉES AU MUSÉE

VISITES COMMENTÉES DU MUSÉE

Les visites guidées des collections sont menées par les guides-conférenciers du CIAP (Centre d'Interprétation de l'Architecture et du Patrimoine). Depuis plus de 25 ans, le CIAP met en œuvre le label Ville d'art et d'histoire, décerné à Montauban par le Ministère de la Culture. Le CIAP développe à ce titre une politique de valorisation de l'architecture et du patrimoine montalbanais.



LES COLLECTIONS DU MUSÉE INGRES BOURDELLE

Installé dans l'ancien palais épiscopal datant du 17^e siècle, le musée est créé en 1820 grâce à plusieurs donateurs prestigieux. Il s'enrichit en 1867 des collections offertes par Ingres à Montauban, rejointes quelques décennies plus tard par un ensemble de sculptures de Bourdelle. Parcourez en notre compagnie la richesse et la variété de ces collections tout en découvrant l'écrin qui les accueille, des fondations médiévales aux appartements épiscopaux.

Retrouvez les dates et horaires des visites guidées dans l'agenda.

Réservez votre visite :
museeingresbourdelle.com

VISITER LE MUSÉE AUTREMENT

CHEFS-D'ŒUVRE ETC.

**Dimanches 3 mai, 7 juin
et 6 décembre à 16h30**

Le MIB recèle de nombreux trésors, sortons des sentiers battus ! De salle en salle, sans oublier de vous signaler les chefs-d'œuvre du musée, le guide-conférencier vous proposera un nouveau parcours afin de mettre en lumière des œuvres, parfois méconnues, qui lui tiennent particulièrement à cœur.

Une visite originale pour découvrir ou redécouvrir autrement les collections !



LES DESSINS D'INGRES

Dimanche 3 mai à 14h30

À sa mort en 1867, Ingres lègue à Montauban près de 4500 dessins. Le fonds d'atelier où toutes les techniques graphiques sont représentées, où se côtoient croquis rapides et œuvres, constitue l'ensemble le plus important au monde consacré à l'artiste. Au cours de cette visite vous découvrirez cet ensemble exceptionnel, fondement de son œuvre, présenté depuis 2019 dans une salle spécifique qui lui est entièrement dédiée.

LE PAYSAGE :

UNE FENÊTRE SUR LE MONDE

Dimanche 7 juin à 14h30

Longtemps considéré comme un simple arrière-plan, le paysage devient un genre autonome à partir de la Renaissance. Nous découvrirons à travers les collections du musée ses multiples déclinaisons, des campagnes flamandes du 17^e siècle aux vues urbaines du post-impressionnisme.



PAR TOUS LES SEINS !

**Dimanche 4 et mercredi 14 octobre
à 14h30**

Emblèmes de la féminité, les seins, qu'ils soient organes nourriciers ou objets de désir, déclinent toutes les facettes de l'image féminine forgée essentiellement par le regard masculin. À l'occasion de la manifestation « Octobre Rose », nous décrypterons, au fil des œuvres de la collection, la symbolique qui leur est associée.

LE MIB SENS DESSUS DESSOUS

**Judis 30 juillet et 3 septembre
à 18h30**

Visite ludique

En famille, seul ou entre amis, nous vous convions à une visite pas comme les autres au cœur des richesses du musée Ingres Bourdelle. Venez ressentir le lieu comme vous ne l'avez jamais fait... Sentez, observez, écoutez et touchez du bout des doigts... de pieds !

LE MIB SECRET

Jeudis 13 août et 24 septembre à 18h30
Mercredis 23 et 30 décembre à 14h30
Découvrez les parties habituellement cachées du musée, des sous-sols voûtés communiquant avec le Pont Vieux jusqu'aux combles en passant par les anciennes prisons de l'Hôtel de Ville.

LE VŒU DE LOUIS XIII

Dimanches 8 novembre et 6 décembre à 14h30
Qui n'a jamais rêvé de plonger au cœur d'un tableau, d'en connaître les moindres secrets ?
Nous vous proposons un focus plein de fantaisie sur le « Vœu de Louis XIII » peint par Ingres en 1824.
Pendant une heure, devenez artiste, modèle ou contemplateur et laissez-vous imprégner par cette œuvre mythique.



ENTRE OMBRE ET LUMIÈRE

Samedi 28 novembre à 19h15
Lorsque l'agitation de la journée s'estompe et que le jour décroît, le musée révèle un autre visage... Venez goûter l'atmosphère feutrée, mystérieuse et poétique du MIB en suivant pas à pas votre guide pour une découverte totalement inédite des œuvres du musée à la lueur d'une lampe torche.

Tarifs des visites : 12 € / 7 € / Gratuit
Sauf la visite *Entre ombre et lumière* : 9 € / 7 € / Gratuit
Sauf les visites des 1^{ers} dimanches du mois : 6,50 € / 4,50 € / Gratuit



LES RENDEZ-VOUS DE MAI

MARDI 5 MAI À 14H30

LES VIKINGS

par Amélie Roptin Néron

Conférence des Amis du musée

La plupart des régions de France ont été visitées par les Vikings aux IX^e et X^e siècles. Le résultat selon les légendes : pillages, ruines, morts ; des êtres sanguinaires n'hésitant pas à boire le sang de leurs ennemis dans des crânes. Une image de barbares venus du Nord, broyée par les ecclésiastiques, spoliés de leurs biens et principales victimes des Scandinaves.

Cette réputation sulfureuse va perdurer mais les recherches récentes contribuent à modifier nos connaissances sur ces aventuriers.

10€ non-adhérent / 5€ adhérent



JEUDI 21 MAI À 17H30

LES NOCTURNES DU JEUDI

QUAND LES ÉLÈVES PARLENT DES ŒUVRES

Dans le cadre des projets menés tout au long de l'année scolaire, une soirée de restitution des travaux des élèves est organisée. L'occasion unique pour les élèves de se transformer, le temps d'un instant, en guides. Danse, théâtre, poésie, discours... tout est bon pour parler des œuvres coups de cœur !

Gratuit - sans réservation



Nuit européenne des musées

Samedi 23 mai 2026



DE 19H À MINUIT
Gratuit - sans réservation

Venez célébrer la Nuit des musées au musée Ingres Bourdelle. À cette occasion, le duo musical *Cours Toujours*, composé d'Aline Deforge et d'Emmanuel Presselin, artistes multi-instrumentistes, déambulera de salle en salle pour vous faire découvrir les lieux autrement. Vous pourrez également participer à un atelier de monotype animé par Françoise Soto, artiste

plasticienne et graphiste. Des visites commentées, proposées par les guides-conférenciers du CIAP, vous permettront d'aiguiser votre regard sur les collections permanentes et l'exposition d'hiver. Enfin, une initiation au dessin vous invitera à prendre le temps de pratiquer à votre rythme. Un moment convivial à partager seul, en famille ou entre amis !

JEUDI 28 MAI À 15H30
À LA MÉMO

EVA JOSPIN, GROTTESCO

Par Geneviève Furnemont
Conférence des Amis du musée
10€ non-adhérent / 5€ adhérent

JEUDI 28 MAI À 18H30
LES NOCTURNES DU JEUDI
YOGA AU MUSÉE !

Et si vous regardiez les œuvres autrement ? Déroulez votre tapis et détendez-vous au milieu des peintures, sculptures et objets anciens lors d'une séance de yoga.
Avec *Géraldine Avisse*
Séance tous niveaux, débutants bienvenus
12 € / 7 € / Gratuit - sur réservation



SAMEDI 30 MAI À 11H11
CONCERT AFTER MARCHÉ

**GREGG WEISS
& ANDREW FINN MAGILL**

Ce duo tout neuf s'est formé autour du répertoire traditionnel Old Time des Appalaches, auquel s'entremêlent des compositions originales de Gregg Weiss. Ces deux artistes mènent des projets très divers, allant du jazz à la musique brésilienne, en passant par la pop et la musique traditionnelle américaine.

Concert proposé dans le cadre des *Dérives Sonores* portées par l'association *Le Rio*
Dans la cour du musée
Gratuit

LES RENDEZ-VOUS DE JUIN

MARDI 2 JUIN À 15H
PHIDIAS ET LE PARTHÉNON

par *Amélie Roptin Néron*
Conférence des Amis du musée
Au V^e siècle av J-C, les cités grecques sortent victorieuses des guerres Médiques, menées contre l'Empire perse ; à leur tête, Athènes, pillée en 480, se relève. Pour faire disparaître les traces du saccage, Périclès, stratège de la ville, engage de grands travaux de restauration. Athènes s'impose alors à la fois comme le berceau de la démocratie et comme foyer intellectuel bouillonnant. Elle devient dès lors un atelier des arts, un gigantesque chantier qui emploie des artistes et des artisans venus de toute la Grèce comme un certain Phidias. Une idéale beauté s'élabore, cet idéal prend corps dans le marbre d'un monument destiné à devenir le symbole de la civilisation occidentale : le Parthénon
10€ non-adhérent / 5€ adhérent



© Philippe Colin Photographe

JEUDI 4 JUIN À 18H30
LES NOCTURNES DU JEUDI
DU THÉÂTRE AU MUSÉE !

Par les ateliers enfants et adolescents du Conservatoire d'Art Dramatique
Cette saison, retrouvez les élèves du conservatoire pour un moment réjouissant de théâtre dans la cour du musée !
18h30 : *Le Dragon*, d'après Evgueni Schwartz.
19h30 : *La Maladie de la famille M* de Fausto Paravidino.
Gratuit



JEUDI 11 JUIN À 19H
LES NOCTURNES DU JEUDI
DU THÉÂTRE AU MUSÉE !

Par l'atelier adultes amateurs du Conservatoire d'Art Dramatique
 Pour leur création de fin d'année, les élèves de l'atelier adultes amateurs se sont plongés dans *La Visite de la vieille dame* de Friedrich Dürrenmatt. Un spectacle fort, porté par l'engagement et le travail collectif des comédiens amateurs tout au long de l'année.
 À découvrir dans la cour de musée !
Gratuit

JEUDI 18 JUIN À 19H30
LES NOCTURNES DU JEUDI
CONCERT DE L'ENSEMBLE
VOCAL LES REBELLES

L'ensemble vocal mixte les Rebelles, s'invite dans la cour du musée. Ces choristes amateurs sont heureux de partager leur plaisir de chanter a cappella leur répertoire autour de la chanson française. Venez profiter de ce moment musical estival !
Gratuit



JEUDI 25 JUIN À 18H30
LES NOCTURNES DU JEUDI
YOGA AU MUSÉE !

Et si vous regardiez les œuvres autrement ? Déroulez votre tapis et détendez-vous au milieu des peintures, sculptures et objets anciens lors d'une séance de yoga.
Avec Géraldine Avisse
Séance tous niveaux, débutants bienvenus
12 € / 7 € / Gratuit - sur réservation



SAMEDI 27 JUIN À 11H11
CONCERT AFTER MARCHÉ
OUAIS

Électro pop groovy
 OUAIS est le projet musical de Pierre Consolle et Benoît Rigoni, né sur les cendres du groupe montalbanais Daniel's Child. Sur une base soul électro à géométrie variable, la formule tient dans le mouchoir de poche que constitue le duo et ses machines. Leurs morceaux cousus main trouvent un bel écrin dans des structures à la construction délicate et au groove léger.
En partenariat avec l'association Le Rio
Dans la cour de musée
Gratuit

JEUDI 2 JUILLET À 18H30
VERNISSAGE DES EXPOSITIONS
INGRES ET LA MODE

En présence de la compagnie de danse historique *Paris qui danse*

MÉMOIRES VIVES

En présence de Françoise Pérovitch

WEEK-END

D'INAUGURATION

À l'occasion de l'ouverture de l'exposition, *Ingres et la mode*, l'entrée au musée sera gratuite pour tous pour l'ensemble du week-end.

SAMEDI 4 JUILLET À 11H
**SÉANCE D'HABILLAGE
COMMENTÉE**

Venez découvrir la richesse et la complexité des vêtements du XIX^e siècle, des dessous jusqu'à la tenue complète. Deux silhouettes choisies parmi les œuvres proposées dans l'exposition et réalisées par des costumiers professionnels spécialisés dans le costume historique: Lisa Miozzo et Adrien Chombart de Lauwe, seront portées lors de la séance d'habillage, offrant un moment rare de mise en scène artistique et patrimoniale.

par la compagnie Paris qui danse
Gratuit sur réservation



SAMEDI 4 JUILLET DE 15H À 18H
GRAND BAL D'APRÈS-MIDI

Les 10 danseurs de la compagnie *Paris qui Danse* animeront un grand bal costumé dans la cour du musée. Vous serez invités à participer à des danses accessibles à tous (quadrilles, figures de cotillon, etc.), alternant avec des moments de danses libres (valse, polka, galop, etc.). Un panorama de danses qui couvrira une grande partie du XIX^e siècle.

Avec la compagnie Paris qui danse
Gratuit sans réservation



LES RENDEZ-VOUS DE JUILLET

MARDIS 7, 14, 21, 28 JUILLET
À 10H30

**DÉCOUVERTE
DE L'EXPOSITION
INGRES ET LA MODE**

Durant l'été, retrouvez les médiateurs du musée pour une découverte de l'exposition. Après un parcours parmi les œuvres, vous pourrez laisser libre cours à votre inspiration et imaginer un vêtement sous une forme artistique.

Visite-atelier tout public

Sans réservation

Tarif compris dans le billet d'entrée



JEUDI 9 JUILLET À 18H30
**LES NOCTURNES DU JEUDI
LE MUSÉE ENCHANTÉ**

Vous êtes invités à une déambulation sensible au cœur des collections, où les tableaux deviennent source de voix et d'émotions. Entre anecdotes, chansons et lectures, laissez votre regard se prolonger par l'écoute...

Une visite artistique et inventive menée par Lucile Blois.

À partir de 10 ans

12 € / 7 € / Gratuit - sur réservation



SAMEDI 11 JUILLET À 14H
PORTRAIT STYLISÉ

Lucie Gonzales vous donne rendez-vous régulièrement pour aiguïser votre œil et votre main. Avec l'atelier d'été, venez participer à la création d'une collection de vêtement. À partir de croquis de mode, vous aiderez Ingres à renouveler la garde-robe de ses célèbres portraits et réaliserez votre propre carnet de styliste.

Atelier adultes mené par Lucie Gonzales
6€ - sur réservation

JEUDI 16 JUILLET À 18H30 ET 19H30
LES NOCTURNES DU JEUDI
DÉAMBULATION MUSICALE

Jodël Grasset-Saruwatari vous propose d'illustrer en danses et en musiques différents lieux du musée. Pour ce faire, le musicien fera résonner luths, psaltérions, chalumeau, boîte à sons électroniques et conviera chacune et chacun à vivre autrement ce monument historique, emblématique de Montauban.

Déambulation musicale de et par Jodël Grasset-Saruwatari
12 € / 7 € / Gratuit - sur réservation

MERCREDI 22 JUILLET À 14H
UN BIJOU D'EXCEPTION

Laissez-vous guider dans la création d'une délicate broche brodée de fils, perles et sequins sur un support en feutrine, et ainsi plonger dans l'artisanat et les bijoux d'apparat du XIX^e siècle.

Atelier adultes mené par Morgane Leroux, Atelier Poëtis
6€ - sur réservation

JEUDI 23 JUILLET À 18H30
LES NOCTURNES DU JEUDI
PAPI ERNEST REVISITE
LE MUSÉE

Au musée Ingres Bourdelle, l'histoire ne se raconte pas toujours comme dans les livres... surtout quand Papi Ernest s'en mêle ! Ronchon comme pas deux, mais terriblement attachant, ce vrai Montalbanais (depuis des générations !) vous entraîne dans une visite pas comme les autres. Avec son accent bien de chez nous et une bonne dose d'humour, il vous fera découvrir le musée sous un angle inattendu. Entre anecdotes, souvenirs et coups de gueule savoureux, Papi Ernest vous racontera le musée autrement.

12 € / 7 € / Gratuit - sur réservation



© Lionel Pesque

SAMEDI 25 JUILLET À 11H11
CONCERT AFTER MARCHÉ
MARIE SIGAL

Chansons électro-sensible

Dans son solo de chansons sublimes par des sons électroniques, Marie Sigal nous invite à une traversée faite de contrastes, d'ombres et de lumières, entre chien et loup, jusqu'à l'ivresse de la fête. Ses chansons sont des refuges, des tatouages indélébiles. Marie Sigal a assuré la 1^{ère} partie de Zaho de Sagazan, Clara Ysé, Solann ou encore Laura Cahen.

En partenariat avec l'association Le Rio
Dans la cour du musée
Gratuit

JEUDI 30 JUILLET À 18H30
LES NOCTURNES DU JEUDI
LE MIB SENS DESSUS
DESSOUS

En famille, seul ou entre amis, nous vous convions à une visite pas comme les autres au cœur des richesses du musée Ingres Bourdelle. Venez ressentir le lieu comme vous ne l'avez jamais fait... Sentez, observez, écoutez et touchez du bout des doigts... de pieds !

12 € / 7 € / Gratuit - sur réservation

LES RENDEZ-VOUS D'AOÛT

MARDIS 4, 11, 18, 25 AOÛT
À 10H30

DÉCOUVERTE DE L'EXPOSITION INGRES ET LA MODE

Durant l'été, retrouvez les médiateurs du musée pour une découverte de l'exposition. Après un parcours parmi les œuvres, vous pourrez laisser libre cours à votre inspiration et imaginer un vêtement sous une forme artistique.

Visite-atelier tout public

Sans réservation

Tarif compris dans le billet d'entrée



MERCREDI 5 AOÛT À 14H

CARTES POSTALES BRODÉES

Découvrez l'art de la broderie sur un support en papier épais, pour orner avec fils et points de broderie, des silhouettes et figures emblématiques de l'époque d'Ingres.

Atelier adultes mené par Morgane Leroux, Atelier Poëtis

6€ - sur réservation

JEUDI 6 AOÛT À 18H30

LES NOCTURNES DU JEUDI

LE MUSÉE ENCHANTÉ

Vous êtes invités à une déambulation sensible au cœur des collections, où les tableaux deviennent source de voix et d'émotions. Entre anecdotes, chansons et lectures, laissez votre regard se prolonger par l'écoute...

Une visite artistique et inventive menée par Lucile Blois.

À partir de 10 ans

12 € / 7 € / Gratuit - sur réservation



JEUDI 13 AOÛT À 18H30

LES NOCTURNES DU JEUDI

LE MIB SECRET

Découvrez les parties habituellement cachées du musée, des sous-sols voûtés communiquant avec le Pont Vieux jusqu'aux combles en passant par les anciennes prisons de l'Hôtel de Ville.

12 € / 7 € / Gratuit - sur réservation

JEUDI 20 AOÛT À 18H30

LES NOCTURNES DU JEUDI

PAPI ERNEST REVISITE LE MUSÉE

Au musée Ingres Bourdelle, l'histoire ne se raconte pas toujours comme dans les livres... surtout quand Papi Ernest s'en mêle ! Ronchon comme pas deux, mais terriblement attachant, ce vrai Montalbanais (depuis des générations !) vous entraîne dans une visite pas comme les autres. Avec son accent bien de chez nous et une bonne dose d'humour, il vous fera découvrir le musée sous un angle inattendu. Entre anecdotes, souvenirs et coups de gueule savoureux, Papi Ernest vous racontera le musée autrement.

12 € / 7 € / Gratuit - sur réservation

JEUDI 27 AOÛT
À 18H30 ET 19H30
LES NOCTURNES DU JEUDI
DÉAMBULATION
MUSICALE

Jodël Grasset-Saruwatari vous propose d'illustrer en danses et en musiques différents lieux du musée. Pour ce faire, le musicien fera résonner luths, psaltérions, chalumeaux, boîte à sons électroniques et conviera chacune et chacun à vivre autrement ce monument historique, emblématique de Montauban.

Déambulation musicale de et par Jodël Grasset-Saruwatari
12 € / 7 € / Gratuit - sur réservation



© Far From The Pictures - Benedyct Antifer - Hélène Vinni



© Francis-Avriet

SAMEDI 29 AOÛT A 11H11
CONCERT AFTER MARCHÉ
PAAMATH ET DAVY KILEMBÉ

Acoustic Roots

Paamath et Davy Kilembé, c'est avant tout une longue histoire de complicité, d'amitié, de connivence qui a pris source au cœur des années 90. Aujourd'hui Paamath et Davy Kilembé se retrouvent autour de de la musique jamaïcaine. Ils nous amènent en voyage dans les Caraïbes et ailleurs, au cœur même de l'émotion de l'âme.

En partenariat avec l'association Le Rio
Dans la cour du musée
Gratuit

LES RENDEZ-VOUS DE SEPTEMBRE

JEUDI 3 SEPTEMBRE À 18H30
LES NOCTURNES DU JEUDI
VISITE LUDIQUE : LE MIB
SENS DESSUS DESSOUS

En famille, seul ou entre amis, nous vous convions à une visite pas comme les autres au cœur des richesses du musée Ingres Bourdelle. Venez ressentir le lieu comme vous ne l'avez jamais fait... Sentez, observez, écoutez et touchez du bout des doigts... de pieds !

12 € / 7 € / Gratuit - sur réservation



JEUDI 10 SEPTEMBRE À 18H30
LES NOCTURNES DU JEUDI
LE CORPS EN ŒUVRE

Le corps en œuvre est un atelier gestuel entre mime et danse invitant les visiteurs à découvrir les œuvres autrement : par une approche corporelle et sensible. À partir des dessins, sculptures et portraits de la collection, l'atelier propose une immersion physique et sensorielle individuelle et collective au cœur des œuvres, en croisant regard, posture, mouvement et théâtralité. Cette pratique ne nécessite aucun prérequis artistique ou corporel.
Atelier théâtre, tout public, par la compagnie du Théâtre de l'écoutille
12 € / 7 € / Gratuit - sur réservation

JEUDI 17 SEPTEMBRE À 18H30
LES NOCTURNES DU JEUDI
YOGA AU MUSÉE !

Et si vous regardiez les œuvres autrement ? Déroulez votre tapis et détendez-vous au milieu des peintures, sculptures et objets anciens lors d'une séance de yoga.

Avec Géraldine Avisse

Séance tous niveaux, débutants bienvenus

12 € / 7 € / Gratuit - sur réservation



SAMEDI 19
ET DIMANCHE 20 SEPTEMBRE
LES JOURNÉES
EUROPÉENNES
DU PATRIMOINE

Venez célébrer les Journées du Patrimoine en compagnie d'un duo musical exceptionnel composé de Louise Grévin au violoncelle et Olivier Samouillan au violon Alto. Ils interpréteront le répertoire de Mino Malan, célèbre compositeur de la Machine avec lequel ils collaborent régulièrement.

Le samedi, un spectacle de cirque en suspension de la compagnie Mattatoio Sospeso vous invitera à regarder les façades autrement, tandis que le dimanche des ateliers à réaliser en famille vous permettront de créer vos propres motifs décoratifs à emporter chez vous.

Retrouvez prochainement le programme complet des Journées Européennes du Patrimoine dans une brochure dédiée.



© Alice Casarosa (les amants du ciel)



JEUDI 24 SEPTEMBRE À 18H30
LES NOCTURNES DU JEUDI
LE MIB SECRET

Découvrez les parties habituellement cachées du musée, des sous-sols voûtés communiquant avec le Pont Vieux jusqu'aux combles en passant par les anciennes prisons de l'Hôtel de Ville.

12 € / 7 € / Gratuit - sur réservation

SAMEDI 26 SEPTEMBRE À 11H11
CONCERT AFTER MARCHÉ
VENT D'EST

Duo swing tzigane

Vent D'Est nous propose un vagabondage poétique et créatif déroulant à la fois des musiques d'Europe de l'Est et du swing, avec sensibilité et légèreté. Des Horas Tziganes au manouche, en passant par des mélodies du Maghreb et du Moyen-Orient, ces musiques expriment la profondeur des émotions de l'être humain : l'exil, l'abandon, le deuil mais aussi la célébration de la vie avec la joie, l'enthousiasme et la fougue.

En résonance avec le festival La Fabrique du jazz

En partenariat avec l'association Le Rio Dans la cour du musée

Gratuit sans réservation

LA FABRIQUE
DU JAZZ



LES RENDEZ-VOUS D'OCTOBRE

JEUDI 1^{ER} OCTOBRE À 18H30 LES NOCTURNES DU JEUDI YOGA AU MUSÉE !

Et si vous regardiez les œuvres autrement ? Déroulez votre tapis et détendez-vous au milieu des peintures, sculptures et objets anciens lors d'une séance de yoga.

Avec Géraldine Avisse

*Séance tous niveaux,
débutants bienvenus*

12 € / 7 € / Gratuit - sur réservation



© André Bourhis

SAMEDI 3 OCTOBRE À 15H ET 16H30 CONCERT

BALADE EN EUROPE BAROQUE

Une découverte musicale de l'Europe imaginée autour d'œuvres d'Arcangelo Corelli, Georg Philipp Telemann et Henry Purcell, compositeurs célèbres parmi les plus populaires et influents des XVII^e et XVIII^e siècles. Un concert donné par trois jeunes talents issus du Pôle des Arts Baroques du Conservatoire à rayonnement régional de Toulouse.

Ce concert est programmé dans le cadre du festival Passions baroques organisé par Les Amis des Passions

Tout public, sur réservation

10 € / 5 € / Gratuit

Rens. : www.les-passions.fr

*Billetterie : [billetterie.festik.net/
passionsbaroques](http://billetterie.festik.net/passionsbaroques)*

JEUDI 8 OCTOBRE À 19H LES NOCTURNES DU JEUDI LE MUSÉE EN MOUVEMENT

Les élèves du département Danse du Conservatoire investissent le musée Ingres Bourdelle pour une soirée où le mouvement rencontre l'art. Dans ce lieu chargé d'histoire, les corps dansants s'associeront aux œuvres et à l'architecture, offrant une expérience poétique et immersive.

Le public sera invité à découvrir un moment où le geste chorégraphique révélera, sous un autre angle, la beauté des espaces et des collections.

par les élèves du Conservatoire de Danse

Gratuit sur réservation



© Joëlle Faure



© Adago, Paris 2021 © Photo Hervé Plumet

JEUDI 15 OCTOBRE À 18H30 RENCONTRE AVEC FRANÇOISE PÉTROVITCH

Depuis 2019, le musée Ingres Bourdelle accueille chaque année des installations d'artistes contemporains dans la salle du Prince Noir. En 2026, c'est au tour de Françoise Pétrovitch, après Miguel Chevalier en 2019, Georges Rousse en 2021, Speedy Graphito en 2022, Anne et Patrick Poirier en 2023, Jean-Michel Othoniel en 2024 et le collectif Mister Freeze en 2025, d'investir les lieux avec une exposition inédite pensée spécifiquement pour le musée.

Cette nocturne sera l'occasion d'une rencontre exceptionnelle avec l'artiste. Elle évoquera son parcours, son travail et bien évidemment l'installation réalisée dans l'ancien palais épiscopal de Montauban.

Gratuit - sur réservation

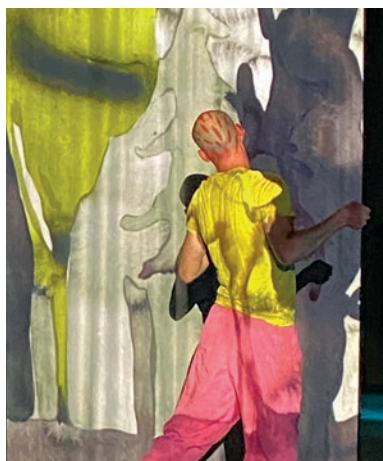
SAMEDI 17 OCTOBRE
À 11H30 ET 15H

PERFORMANCE DANSÉE PAR CLÉMENT LECIGNE

Danseur interprète pour différents chorégraphes, Clément Lecigne aime également mettre son savoir-faire au service d'arts et d'artistes venant d'horizons différents de celui de la danse.

“ J'aime et m'amuse à me glisser dans l'univers des artistes et ainsi traverser leurs mondes en m'impregnant de leur vision, de manière à répondre et servir au mieux leurs œuvres par le biais de l'interprétation dansée ou simplement présenteielle. ”

À cette occasion, Clément Lecigne collabore pour la troisième fois au travail de Françoise Péetrovitch. Il avait également accompagné ses projets lors de «Nuit Blanche» au Petit Palais de Paris (2020) puis à l'abbaye de Fontevraud pour l'exposition «Étendu» (2022)



© Clément Lecigne - Françoise Péetrovitch



© Grand Palais Rmn (musée des châteaux de Malmaison et de Bois-Préau)(DA)

JEUDIS 22 & 29 OCTOBRE À 18H30

LES NOCTURNES DU JEUDI

BYE, BYE INGRES ET LA MODE !

Visite guidée « Ingres et la mode »

Ingres a été l'un des portraitistes les plus recherchés de son temps. Particulièrement attentif à la beauté et à la préciosité des matières il a su mieux que tout autre décrire parures et toilettes, au grand bonheur de ses modèles. Les œuvres exposées, associées à des pièces textiles, accessoires, bijoux, gravures de mode, vous permettront de découvrir, au-delà de l'intérêt du peintre pour la mode, le contexte social et économique de son époque mais aussi l'influence de sa peinture sur les créateurs de la mode contemporaine.

12 € / 7 € / Gratuit- sur réservation

LES RENDEZ-VOUS DE NOVEMBRE

VENDREDI 6 NOVEMBRE

JOURNÉE D'ÉTUDE « INGRES ET LA MODE »

Rencontre avec les auteurs du catalogue de l'exposition «Ingres et la mode». Experts, universitaires, conservateurs et conservatrices aborderont le rapport spécifique entretenu par Ingres avec la mode de son époque.

Gratuit



SAMEDI 7 NOVEMBRE
DE 15H À 22H

CLÔTURE DE L'EXPOSITION INGRES ET LA MODE

PAUSE CLUTCH AU MUSÉE

Pour célébrer ensemble la clôture de l'exposition « Ingres et la mode », le musée s'associe à nouveau avec le magazine culturel Clutch pour un moment joyeux et festif. Musique, performances, spectacles, petite restauration... une expérience à partager entre amis ou en famille !

Gratuit – sans réservation

clutch
la grille culturelle

VENDEDI 13 NOVEMBRE
À 15H À LA MÉMO

JOHN CONSTABLE

par Geneviève Furnémont

Conférence des Amis du musée

10€ non-adhérent / 5€ adhérent

SAMEDI 14 NOVEMBRE À 14H

PAYSAGES ET CLAIR-OBSCUR

Lucie Gonzales vous donne rendez-vous régulièrement pour aiguiser votre œil et votre main. Avec l'atelier d'automne, vous aborderez les notions de Paysage et de Clair-Obscur autour des œuvres d'Armand Cambon, élève d'Ingres, et réaliserez un carnet de paysages.

Atelier, à partir de 12 ans

6 € - sur réservation

SAMEDI 14 NOVEMBRE À 14H30

VISITE EN OCCITAN

Antoine Bourdelle disait : « Je sculpte en langue d'oc ». Cette langue, il la parlait depuis l'enfance, la chantait, l'écrivait. Elle faisait partie de sa vie intime et artistique. Installé à Paris, Bourdelle n'a jamais oublié sa « petite patrie ». Il y a entretenu des amitiés fortes, notamment avec les écrivains. Notre visite s'effectuera autour des œuvres de Bourdelle et de son amitié avec Antonin Perbosc. Les commentaires seront en occitan, avec quelques précisions en français.

Proposée par Emmanuel Isopet et Norbert Sabatié de l'Associacion Antonin Perbòsc (IEO 82)

5 € - sur réservation



lettres d'automne

Cette année encore, le MIB est très heureux de s'associer à Confluences pour le festival Lettres d'automne qui se déploiera du 16 au 29 novembre prochain autour de Justine Augier et Christophe Boltanski.

Dans un dialogue constant entre l'intime et le collectif, leurs livres sont attentifs aux traces laissées par l'Histoire et aux lignes de fracture du monde. Ils sondent la mémoire familiale, l'exil, la transmission, interrogent les pouvoirs de la littérature et du langage.

La programmation complète du festival est à retrouver sur : www.confluences.org

LES RENDEZ-VOUS DE DÉCEMBRE

MERCREDI 2 DÉCEMBRE
À 15H À LA MÉMO

MARY CASSAT

par Geneviève Furnémont

Conférence des Amis du musée

10€ non-adhérent / 5€ adhérent

DIMANCHE 13 DÉCEMBRE
À 10H30

YOGA AU MUSÉE !

Et si vous regardiez les œuvres autrement ? Déroulez votre tapis et détendez-vous au milieu des peintures, sculptures et objets anciens lors d'une séance de yoga.

Avec Géraldine Avisse

Séance tous niveaux, débutants bienvenus

12 € / 7 € / Gratuit - sur réservation



JEUDI 17 DÉCEMBRE À 15H
À 4 MAINS,

LES COUPLES D'ARTISTES

par Marion Tillier

Conférence des Amis du musée

Observer les duos et couples d'artistes, c'est aborder bien sûr les thèmes de la passion, de la complicité mais aussi parfois de la rivalité. Mais au-delà, en décortiquant la nature des liens d'attachement, nous pourrions mesurer quelle influence ces relations tantôt fusionnelles, tantôt explosives peuvent avoir dans leur processus créatif. À n'en pas douter, la création se nourrit de rencontres et de destins qui s'entrechoquent.

10€ non-adhérent / 5€ adhérent



**JEUDI 31 DÉCEMBRE À 11H
AUX INTERSTICES**

*Concert du nouvel an
avec Mathilde Malan*

Aux interstices est une embarcation musicale et poétique dans les plis des espaces du musée Ingres Bourdelle. Au creux d'un univers musical enveloppant porté par le violon, les mots rythmés de Malou Malan se déploient, à la croisée du récit et de la poésie. Écriture et composition sont chorégraphiées en échos aux lieux, afin d'en révéler certains mystères, l'architecture et l'histoire.

10 € / 8 € / Gratuit - sur réservation



JEUNE PUBLIC

LES RENDEZ-VOUS DE MAI



SAMEDI 23 MAI DE 19H À MINUIT NUIT DES MUSÉES

Nuit des musées pour les plus jeunes aussi ! Venez célébrer la Nuit des musées au musée Ingres Bourdelle. À cette occasion, le duo musical Cours Toujours, composé d'Aline Deforge et d'Emmanuel Presselin, artistes multi-instrumentistes, déambulera de salle en salle pour vous faire découvrir les lieux autrement. Vous pourrez également participer à un atelier de monotype animé par Françoise Soto, artiste plasticienne et graphiste. Des visites commentées, proposées par les guides-conférenciers du CIAP, vous permettront d'aiguiser votre regard sur les collections permanentes et l'exposition d'hiver. Enfin, une initiation au dessin vous invitera à prendre le temps de pratiquer à votre rythme.

Un moment convivial à partager seul, en famille ou entre amis !
Gratuit sans réservation

LES RENDEZ-VOUS DE JUILLET



MERCREDI 8 JUILLET À 10H PARTIR EN LIVRE : BALADE DESSINÉE ET CONTÉE

À l'occasion de *Partir en livre*, Confluences et le Cyclo-Mémo – le vélo-bibliothèque de la Mémo – lancent une nouvelle balade contée et dessinée dans le centre historique de Montauban. Guidés par l'autrice-illustratrice Fanny Pageaud, petits et grands partent à la découverte de lieux de culture et du riche univers de la littérature jeunesse. Autour du thème « héros et héroïnes », le musée Ingres Bourdelle accueille deux des quatre haltes de cette promenade littéraire : lectures à voix haute d'albums jeunesse, suivies d'une mini-visite insolite du musée.

*Programmation et réservation sur :
www.confluences.org*

JEUDI 9 JUILLET À 14H LA MODE AU TEMPS D'INGRES

Robes, châles, redingotes, jaquettes, corsages, jupes, jabots, dentelles ... tout un monde de parures, d'accessoires, d'étoffes, de couleurs à découvrir dans l'exposition. Au cours de cet atelier, les enfants sont invités à habiller un dessin d'Ingres et à découvrir les pratiques de l'artiste.

*Atelier pour les 5/8 ans
6€ - sur réservation*





MERCREDI 15 JUILLET À 10H30 ET MAINTENANT, CONTES !

Trois contes pour trois salles menés par un conteur enthousiaste, utilisant tous les artifices à sa portée pour jouer avec les œuvres et les mots. « La disparition des couleurs » autour de peintures d'Ingres, « Apparat ?! ? c'est quoi ?! ? » autour de l'atelier du peintre, et enfin « La petite couturière des dieux » dans la salle des dessins et antiques. De la marionnette, du décor, du costume, et ce qu'il faut de participation pour explorer autrement le musée. *De et avec Albin Warette / Compagnie Millimétrée / Collectif Culture en Mouvements.*
Visite contée à partir de 6 ans
5 € / 3 € / Gratuit - sur réservation

JEUDI 16 JUILLET À 14H LA MODE AU TEMPS D'INGRES

Robes, châles, redingotes, jaquettes, corsages, jupes, jabots, dentelles ... tout un monde de parures, d'accessoires, d'étoffes, de couleurs à découvrir dans l'exposition. Au cours de cet atelier, les jeunes sont invités à recomposer et habiller un personnage selon leurs goûts, à partir de différentes propositions.
Atelier pour les 8/12 ans
6€ - sur réservation

JEUDI 23 JUILLET À 14H LES PETITS TAMPONS

Fabriquez une gamme de tampons en mousse en créant des motifs inspirés des œuvres de l'exposition, afin de pouvoir les utiliser pour faire vos propres impressions sur tissus.
Atelier pour les 5/8 ans
Avec Morgane Leroux, Atelier Poëtis
6€ - sur réservation



JEUDI 30 JUILLET À 14H CADRES TISSÉS

Réalisez un tissage unique que vous composerez avec fils et bandes de papier sur un métier à tisser, un savoir-faire ancestral qui vous permettra de laisser libre cours à votre imagination.
Atelier pour les 8/12 ans
Avec Morgane Leroux, Atelier Poëtis
6€ - sur réservation



LES RENDEZ-VOUS D'AOÛT



JEUDI 6 AOÛT À 14H LES PETITS TAMPONS

Fabriquez une gamme de tampons en mousse en créant des motifs inspirés des œuvres de l'exposition, afin de pouvoir les utiliser pour faire vos propres impressions sur tissus.
Atelier pour les 5/8 ans
avec Morgane Leroux, Atelier Poëtis
6€ - sur réservation

JEUDI 13 AOÛT À 14H CADRES TISSÉS

Réalisez un tissage unique que vous composerez avec fils et bandes de papier sur un métier à tisser, un savoir-faire ancestral qui vous permettra de laisser libre cours à votre imagination.
Atelier pour les 8/12 ans
avec Morgane Leroux, Atelier Poëtis
6€ - sur réservation



MERCREDI 19 AOÛT À 10H30
PETITS CONTES AU MUSÉE

En ce jour exceptionnel, la petite couturière des dieux se retrouve avec une sacrée mission : concevoir la nouvelle tenue d'Aphrodite, rien que ça... En utilisant les collections du musée et en faisant des clins d'œil à la mythologie, le conteur vous entraîne dans un monde de tissus, plein de rebondissements et d'humour. Il est possible que certains spectateurs finissent costumés, pour leur plus grand bonheur...

*De et avec Albin Warette /
 Compagnie Millimétrée / Collectif
 Culture en Mouvements.
 Visite contée pour les 3/6 ans
 5 € / 3 € / Gratuit - sur réservation*

JEUDI 20 AOÛT À 14H
LA MODE AU TEMPS D'INGRES

Robes, châles, redingotes, jaquettes, corsages, jupes, jabots, dentelles... tout un monde de parures, d'accessoires, d'étoffes, de couleurs à découvrir dans l'exposition.

Au cours de cet atelier, les enfants sont invités à habiller un dessin d'Ingres et à découvrir les pratiques de l'artiste.

*Atelier pour les 5/8 ans
 6€ - sur réservation*

JEUDI 27 AOÛT À 14H
LA MODE AU TEMPS D'INGRES

Robes, châles, redingotes, jaquettes, corsages, jupes, jabots, dentelles... tout un monde de parures, d'accessoires, d'étoffes, de couleurs à découvrir dans l'exposition. Au cours de cet atelier, les jeunes sont invités à recomposer et habiller un personnage selon leurs goûts, à partir de différentes propositions.

*Atelier pour les 8/12 ans
 6€ - sur réservation*



LES RENDEZ-VOUS DE SEPTEMBRE



SAMEDI 19 ET DIMANCHE 20 SEPTEMBRE
LES JOURNÉES EUROPÉENNES DU PATRIMOINE

Venez célébrer les Journées du Patrimoine en compagnie d'un duo musical exceptionnel composé de Louise Grévin au violoncelle et Olivier Samouillan au violon Alto. Ils interpréteront le répertoire de Mino Malan, célèbre compositeur de la Halle de la Machine avec lequel ils collaborent régulièrement.

Le samedi, un spectacle de cirque en suspension de la compagnie Mattatoio Sospeso vous invitera à regarder les façades autrement, tandis que le dimanche des ateliers à réaliser en famille vous permettront de créer vos propres motifs décoratifs à emporter chez vous.

Retrouvez prochainement le programme complet des Journées Européennes du Patrimoine dans une brochure dédiée.

LES RENDEZ-VOUS D'OCTOBRE



© Françoise Pétrovitch, Les Dames de Ingres, 1998

DU VESTIAIRE AU BESTIAIRE

Autour des œuvres de Françoise Pétrovitch présentées au musée jusqu'à mai 2027.

Françoise Pétrovitch aime dialoguer avec les œuvres des artistes du passé. La relation qu'elle entretient avec Ingres l'a amenée à créer des êtres hybrides et anthropomorphes. À ton tour d'engager un dialogue avec l'artiste de Montauban et de détourner certains détails de ses œuvres.

MARDI 20 OCTOBRE À 14H

Atelier pour les 5/8 ans
6€ - sur réservation

JEUDI 22 OCTOBRE À 14H

Atelier pour les 8/12 ans
6€ - sur réservation

MARDI 27 OCTOBRE À 14H

Atelier pour les 5/8 ans
6€ - sur réservation

JEUDI 29 OCTOBRE À 14H

Atelier pour les 8/12 ans
6€ - sur réservation



© Françoise Pétrovitch, Les Dames de Ingres, 1998



SAMEDI 31 OCTOBRE À 14H et 16h HALLOWEEN AU MUSÉE LA PARTITION MAUDITE

En ce jour d'Halloween, le musée révèle un secret bien gardé... Des fantômes y sont prisonniers depuis des siècles. Certains cherchent votre aide, d'autres tenteront de vous égarer. En famille, partez à leur rencontre et écoutez leurs histoires. Pour progresser, vous devrez résoudre leurs énigmes, faire appel à votre logique et suivre les indices disséminés dans les salles du musée.

Votre mission : retrouver la partition perdue afin de rompre le sortilège qui retient les esprits entre ces murs. Mais attention... seuls les plus curieux réussiront à percer le mystère !

Public famille à partir de 7 ans
5€ / 3€ / Gratuit - sur réservation



LES RENDEZ-VOUS DE NOVEMBRE



**DIMANCHE 22 NOVEMBRE
À 10H30**

LES BAMBINS AU MUSÉE

En chaussettes ou en chaussons pour ceux qui le voudront, avec son doudou ou non, venez découvrir l'univers du musée avec votre enfant. Un voyage sensoriel et un doux moment de partage autour de quelques œuvres entre couleur, matière et lumière.

Atelier 18 mois/3 ans

5 € / 3€ / Gratuit - sur réservation



LES RENDEZ-VOUS DE DÉCEMBRE



**DIMANCHE 20 DÉCEMBRE À 17H
SPECTACLE À L'OPÉRA ZOÉ**

En visitant l'opéra, Zoé fait la rencontre de la « Grande Musique ». En entendant jouer au piano les plus beaux airs d'opéra, Zoé va tenter d'exprimer grâce à la magie leurs histoires fantastiques. Réussira-t-elle à percer le mystère de la musique classique ? Un spectacle magique, musical et interactif et un clin d'œil à Ingres, musicien et grand amateur d'opéra, qui apprendra aux enfants à ouvrir « grandes » leurs oreilles pour découvrir de nouveaux horizons.

Par la compagnie Fabuleuse

Spectacle à partir de 3 ans

5 € / 3€ / Gratuit - sur réservation

**MARDI 22 DÉCEMBRE À 14H
PHOTOMONTAGE ARTISANAL**

Atelier en famille

Par l'atelier du Volcan bleu

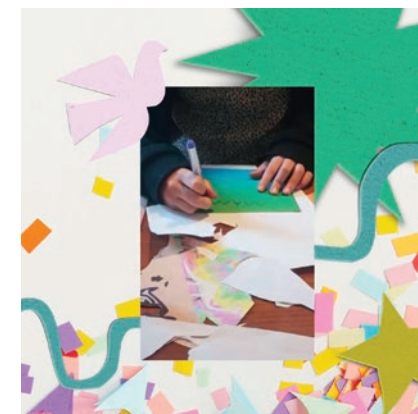
Venez découvrir l'univers étonnant du collage et du dessin découpé. En utilisant papiers colorés, images issues de magazines, techniques de frottage, formes abstraites ou figuratives, venez composer des formes originales.

**MARDI 29 DÉCEMBRE À 14H
CARTES DE VŒUX**

Atelier en famille

Par l'atelier du Volcan bleu

Venez créer vos cartes de vœux en papier découpé et proposer ainsi une œuvre originale et unique ! Un moment à partager en famille !



LE SAVIEZ-VOUS ?

1^{ER} DIMANCHE DU MOIS

Le MIB est gratuit pour tous !

TARIFS RÉDUITS

Avec votre ticket d'entrée au MIB, vous bénéficiez d'un tarif réduit :

- au Muséum d'Histoire Naturelle
- au Musée Soulages de Rodez
- au Musée Toulouse-Lautrec d'Albi
- au Musée Goya de Castres
- à l'Abbaye Saint-Pierre de Moissac

L'ABONNEMENT AU MIB

Pour 20€ ou 10€ (tarif réduit)

- Accès illimité au MIB pour un an
- Tarif réduit sur les événements du MIB (visites, concerts...)

CHEZ MADELEINE

- La Librairie-Boutique et Salon de thé est accessible, sans billet, sur les horaires d'ouverture du musée.
- Vous pouvez profiter du Salon de thé sans effectuer d'achats à la Librairie-Boutique.

NOCTURNES

De mai à octobre, le MIB ouvre en nocturne les jeudis jusqu'à 21h.

NEWSLETTER

Pour être informé de l'actualité du musée, demandez à recevoir notre Newsletter mensuelle.



LE MUSÉE POUR TOUS

ACCÈS ET CONFORT DE VISITE

- Stationnement handicapé
- Ascenseur
- Sièges pliants mobiles à disposition
- Deux fauteuils roulants à disposition

PARCOURS EN AUDIODESCRIPTION

Présentation de 15 œuvres majeures des collections du musée.

OUTILS SENSORIELS

- Matériauthèque SCULPTURE
- Matériauthèque TISSUS et COSTUMES
- Outils Olfactifs
- Œuvres à toucher

OUTILS NUMÉRIQUES

Visite virtuelle

- Les collections du musée
- La salle du Prince Noir
- Les expositions temporaires

Base de données des collections accessibles sur le site du musée : www.museeingresbourdelle.com

PUBLIC SPÉCIFIQUE

Associations, établissement médical, EHPAD... contactez-nous pour organiser une visite ou un atelier : 05 63 22 28 35 reservationmuseeingres@ville-montauban.fr

« CHEZ MADELEINE »

LIBRAIRIE - BOUTIQUE - SALON DE THÉ



Situé au rez-de-chaussée de l'ancien palais épiscopal, le salon de thé du musée Ingres Bourdelle vous accueille tout au long de la journée.

Venez goûter les spécialités conçues pour le musée par des artisans pâtisseries de Montauban.

Au cœur du salon de thé, une librairie-boutique vous propose des livres et souvenirs qui vous permettront de ramener un peu du musée chez vous.

Découvrez les nouvelles publications, les catalogues des collections ou des ouvrages thématiques sur l'art, la peinture et la sculpture.

Une sélection originale pour petits et grands, de cartes postales, papeterie, jeux, cadeaux et souvenirs accompagne ces ouvrages.

Horaires d'ouverture identiques à ceux du musée.

Accès possible sans billet.

Wifi disponible.

LE CENTRE DE DOCUMENTATION

Le centre de documentation du musée est situé juste à côté du musée dans un bâtiment qui abrite les services de la conservation au 15 rue de l'Hôtel de ville. Ce centre de documentation spécialisé autour des collections du musée Ingres Bourdelle propose des catalogues de collections ou d'expositions, des publications françaises ou étrangères en lien avec ces dernières ainsi que les dossiers d'œuvres, une photothèque et un accès à la base de données.

Consultation exclusivement sur place et sur rendez-vous.

Contact : 05 63 22 20 50

MÉCÉNAT

SOUTENEZ LE MUSÉE !

Dans ses missions culturelles et pédagogiques le musée est engagé dans de nombreux projets : expositions, restaurations, acquisitions, accessibilité pour tous. Vous pouvez vous associer à ces projets.

LES AMIS DU MUSÉE

L'association des Amis du musée Ingres Bourdelle s'est donné pour tâche, depuis sa création en 1924, et en étroite collaboration avec les services du musée, de mieux faire connaître nos collections en publiant un bulletin annuel, en participant aux acquisitions du musée et en proposant des conférences mensuelles sur des thématiques culturelles en rapport avec l'actualité des musées et des expositions.

Retrouvez toute leur programmation et plus d'informations sur leur site internet : www.amis-musee-ingres.fr

Tarif des conférences : adhérents 5€ / non adhérents 10€

Adhésion : 30€/an par personne ou 40€/an pour un couple

ENTREPRISES

Mécénat ou partenariat sur mesure, contactez-nous pour bénéficier de visites du musée, ou de réceptions dans le cadre exceptionnel du musée. La cour, la chapelle ou encore la salle du Prince Noir peuvent accueillir vos soirées privées.

Contacts : 05 63 22 14 39 ou 05 81 98 20 87

MAI

| | | | | |
|------------|---------|-----------------|--|----|
| Samedi 2 | 16h30 | VISITE | Les collections du musée | 16 |
| Dimanche 3 | 14h30 | VISITE | Les dessins d'Ingres | 17 |
| | 16h30 | VISITE | Chefs d'œuvre etc. | 16 |
| Mardi 5 | 14h30 | CONFÉRENCE | Les Vikings | 20 |
| Samedi 9 | 16h30 | VISITE | Les collections du musée | 16 |
| Jeudi 21 | 17h30 | VISITE | Quand les élèves parlent des œuvres | 20 |
| Samedi 23 | 16h30 | VISITE | Les collections du musée | 16 |
| | 19h/24h | NUIT DES MUSÉES | | 21 |
| Jeudi 28 | 15h30 | CONFÉRENCE | Eva Jospin, <i>Grottesco</i> [à la Mémo] | 22 |
| | 18h30 | ACTIVITÉ | Yoga au musée ! | 22 |
| Samedi 30 | 11h11 | CONCERT | Gregg Weiss et Andrew Finn Magill | 22 |
| | 16h30 | VISITE | Les collections du musée | 16 |

JUIN

| | | | | |
|-------------|-------|------------|-------------------------------------|----|
| Mardi 2 | 15h | CONFÉRENCE | Phidias et le Parthénon [à la Mémo] | 23 |
| Jeudi 4 | 18h30 | SPECTACLE | Du théâtre au musée ! | 23 |
| | 19h30 | SPECTACLE | Du théâtre au musée ! | |
| Samedi 6 | 16h30 | VISITE | Les collections du musée | 16 |
| Dimanche 7 | 14h30 | VISITE | Le paysage : fenêtre sur le monde | 17 |
| | 16h30 | VISITE | Chefs d'œuvre etc. | 16 |
| Mercredi 10 | 16h30 | VISITE | Les collections du musée | 16 |
| Jeudi 11 | 19h | SPECTACLE | Du théâtre au musée ! | 24 |
| Samedi 13 | 16h30 | VISITE | Les collections du musée | 16 |
| Mercredi 17 | 16h30 | VISITE | Les collections du musée | 16 |
| Jeudi 18 | 19h30 | CONCERT | Ensemble vocal les Rebelles | 24 |
| Samedi 20 | 16h30 | VISITE | Les collections du musée | 16 |
| Mercredi 24 | 16h30 | VISITE | Les collections du musée | 16 |
| Jeudi 25 | 18h30 | ACTIVITÉ | Yoga au musée ! | 25 |
| | 16h30 | VISITE | Les collections du musée | 16 |
| Samedi 27 | 11h11 | CONCERT | OUAIS | 25 |
| | 16h30 | VISITE | Les collections du musée | 16 |

JUILLET

| | | | | |
|-------------|---------|----------------|--|----|
| Jeudi 2 | 18h30 | VERNISSAGE | Ingres et la mode / Françoise Pérovitch | 26 |
| Samedi 4 | 11h | VISITE | Habillage commenté de costumes historiques | 26 |
| | 15h/18h | SPECTACLE | Grand Bal historique participatif | 26 |
| Dimanche 5 | 14h30 | VISITE | Les collections du musée | 16 |
| | 16h30 | VISITE | Ingres et la mode | 10 |
| Mardi 7 | 10h30 | VISITE/ATELIER | Découverte Ingres et la mode | 27 |
| | 14h30 | VISITE | Les collections du musée | 16 |
| Mercredi 8 | 10h | VISITE/ATELIER | Partir en Livre | 45 |
| | 14h30 | VISITE | Les collections du musée | 16 |
| | 16h30 | VISITE | Ingres et la mode | 10 |
| Jeudi 9 | 14h | VISITE | La mode au temps d'Ingres | 45 |
| | 14h30 | VISITE | Les collections du musée | 16 |
| | 18h30 | VISITE/THÉÂTRE | Le musée enchanté | 27 |
| Vendredi 10 | 14h30 | VISITE | Les collections du musée | 16 |
| Samedi 11 | 14h | ATELIER | Portrait stylisé | 28 |
| | 14h30 | VISITE | Les collections du musée | 16 |
| | 16h30 | VISITE | Ingres et la mode | 10 |
| Dimanche 12 | 14h30 | VISITE | Les collections du musée | 16 |
| | 16h30 | VISITE | Ingres et la mode | 10 |
| Mardi 14 | 10h30 | VISITE/ATELIER | Découverte Ingres et la mode | 27 |
| | 14h30 | VISITE | Les collections du musée | 16 |
| Mercredi 15 | 10h30 | VISITE/THÉÂTRE | Et maintenant, contes ! | 10 |
| | 14h30 | VISITE | Les collections du musée | 16 |
| | 16h30 | VISITE | Ingres et la mode | 10 |
| Jeudi 16 | 14h | ATELIER | La mode au temps d'Ingres | 46 |
| | 14h30 | VISITE | Les collections du musée | 16 |
| | 18h30 | VISITE/THÉÂTRE | Déambulation musicale | 28 |
| | 19h30 | VISITE/THÉÂTRE | Déambulation musicale | 28 |
| Vendredi 17 | 14h30 | VISITE | Les collections du musée | 16 |
| Samedi 18 | 14h30 | VISITE | Les collections du musée | 16 |
| | 16h30 | VISITE | Ingres et la mode | 10 |
| Dimanche 19 | 14h30 | VISITE | Les collections du musée | 16 |
| | 16h30 | VISITE | Ingres et la mode | 10 |

| | | | | |
|-------------|-------|------------------|-------------------------------|----|
| Mardi 21 | 10h30 | VISITE/ATELIER ☺ | Découverte Ingres et la mode | 27 |
| | 14h30 | VISITE | Les collections du musée | 16 |
| Mercredi 22 | 14h | ATELIER | Un bijou d'exception | 28 |
| | 14h30 | VISITE | Les collections du musée | 16 |
| | 16h30 | VISITE | Ingres et la mode | 10 |
| Jeudi 23 | 14h | ATELIER ☺ | Les petits tampons | 46 |
| | 14h30 | VISITE | Les collections du musée | 16 |
| | 18h30 | VISITE/THÉÂTRE | Papi Ernest revisite le musée | 29 |
| Vendredi 24 | 14h30 | VISITE | Les collections du musée | 16 |
| Samedi 25 | 11h11 | CONCERT | Marie Sigal | 29 |
| | 14h30 | VISITE | Les collections du musée | 16 |
| | 16h30 | VISITE | Ingres et la mode | 10 |
| Dimanche 26 | 14h30 | VISITE | Les collections du musée | 16 |
| | 16h30 | VISITE | Ingres et la mode | 10 |
| Mardi 28 | 10h30 | VISITE/ATELIER ☺ | Découverte Ingres et la mode | 27 |
| | 14h30 | VISITE | Les collections du musée | 16 |
| Mercredi 29 | 14h30 | VISITE | Les collections du musée | 16 |
| | 16h30 | VISITE | Ingres et la mode | 10 |
| Jeudi 30 | 14h | ATELIER ☺ | Cadres tissés | 47 |
| | 14h30 | VISITE | Les collections du musée | 16 |
| | 18h30 | VISITE | Le MIB sens dessus dessous | 17 |
| Vendredi 31 | 14h30 | VISITE | Les collections du musée | 16 |

AOÛT

| | | | | |
|------------------------|-------|------------------|------------------------------|----|
| Samedi 1 ^{er} | 14h30 | VISITE | Les collections du musée | 16 |
| | 16h30 | VISITE | Ingres et la mode | 10 |
| Dimanche 2 | 14h30 | VISITE | Les collections du musée | 16 |
| | 16h30 | VISITE | Ingres et la mode | 10 |
| Mardi 4 | 10h30 | VISITE/ATELIER ☺ | Découverte Ingres et la mode | 27 |
| | 14h30 | VISITE | Les collections du musée | 16 |
| Mercredi 5 | 14h | ATELIER | Carte postale brodée | 11 |
| | 14h30 | VISITE | Les collections du musée | 16 |
| | 16h30 | VISITE | Ingres et la mode | 10 |

| | | | | |
|-------------|-------|------------------|-------------------------------|----|
| Jeudi 6 | 14h | ATELIER ☺ | Les petits tampons | 47 |
| | 14h30 | VISITE | Les collections du musée | 16 |
| | 18h30 | VISITE/THÉÂTRE | Le musée enchanté | 31 |
| Vendredi 7 | 14h30 | VISITE | Les collections du musée | 16 |
| Samedi 8 | 14h30 | VISITE | Les collections du musée | 16 |
| | 16h30 | VISITE | Ingres et la mode | 10 |
| Dimanche 9 | 14h30 | VISITE | Les collections du musée | 16 |
| | 16h30 | VISITE | Ingres et la mode | 10 |
| Mardi 11 | 10h30 | VISITE/ATELIER ☺ | Découverte Ingres et la mode | 27 |
| | 14h30 | VISITE | Les collections du musée | 16 |
| Mercredi 12 | 14h30 | VISITE | Les collections du musée | 16 |
| | 16h30 | VISITE | Ingres et la mode | 10 |
| Jeudi 13 | 14h | ATELIER ☺ | Cadres tissés | 47 |
| | 14h30 | VISITE | Les collections du musée | 16 |
| | 18h30 | VISITE | Le MIB secret | 18 |
| Vendredi 14 | 14h30 | VISITE | Les collections du musée | 16 |
| Dimanche 16 | 14h30 | VISITE | Les collections du musée | 16 |
| | 16h30 | VISITE | Ingres et la mode | 10 |
| Mardi 18 | 10h30 | VISITE/ATELIER ☺ | Découverte Ingres et la mode | 27 |
| | 14h30 | VISITE | Les collections du musée | 16 |
| Mercredi 19 | 10h30 | CONTES ☺ | Petits contes au musée | 48 |
| | 14h30 | VISITE | Les collections du musée | 16 |
| | 16h30 | VISITE | Ingres et la mode | 10 |
| Jeudi 20 | 14h | ATELIER ☺ | La mode au temps d'Ingres | 48 |
| | 14h30 | VISITE | Les collections du musée | 16 |
| | 18h30 | VISITE/THÉÂTRE | Papi Ernest revisite le musée | 31 |
| Vendredi 21 | 14h30 | VISITE | Les collections du musée | 16 |
| Samedi 22 | 14h30 | VISITE | Les collections du musée | 16 |
| | 16h30 | VISITE | Ingres et la mode | 10 |
| Dimanche 23 | 14h30 | VISITE | Les collections du musée | 16 |
| | 16h30 | VISITE | Ingres et la mode | 10 |
| Mardi 25 | 10h30 | VISITE/ATELIER ☺ | Découverte Ingres et la mode | 27 |
| | 14h30 | VISITE | Les collections du musée | 16 |

| | | | | |
|-------------|-------|----------------|---------------------------|----|
| Mercredi 26 | 14h30 | VISITE | Les collections du musée | 16 |
| | 16h30 | VISITE | Ingres et la mode | 10 |
| Jeudi 27 | 14h | ATELIER 🎨 | La mode au temps d'Ingres | 48 |
| | 14h30 | VISITE | Les collections du musée | 16 |
| | 18h30 | VISITE/THÉÂTRE | Déambulation musicale | 32 |
| | 19h30 | VISITE/THÉÂTRE | Déambulation musicale | 32 |
| Vendredi 28 | 14h30 | VISITE | Les collections du musée | 16 |
| Samedi 29 | 11h11 | CONCERT | Paamath et Davy Kilembé | 32 |
| | 14h30 | VISITE | Les collections du musée | 16 |
| | 16h30 | VISITE | Ingres et la mode | 10 |
| Dimanche 30 | 14h30 | VISITE | Les collections du musée | 16 |
| | 16h30 | VISITE | Ingres et la mode | 10 |

| | | | | |
|-------------|---------|------------------------------------|--------------------------|----|
| Jeudi 10 | 14h30 | VISITE | Les collections du musée | 16 |
| | 18h30 | THÉÂTRE | Le corps en œuvre | 33 |
| Vendredi 11 | 14h30 | VISITE | Les collections du musée | 16 |
| Samedi 12 | 14h30 | VISITE | Les collections du musée | 16 |
| | | VISITE | Ingres et la mode | 10 |
| Dimanche 13 | 14h30 | VISITE | Les collections du musée | 16 |
| | 16h30 | VISITE | Ingres et la mode | 10 |
| Mardi 15 | 14h30 | VISITE | Les collections du musée | 16 |
| Mercredi 16 | 14h30 | VISITE | Les collections du musée | 16 |
| | 16h30 | VISITE | Ingres et la mode | 10 |
| Jeudi 17 | 14h30 | VISITE | Les collections du musée | 16 |
| | 18h30 | ACTIVITÉ | Yoga au musée ! | 34 |
| Vendredi 18 | 14h30 | VISITE | Les collections du musée | 16 |
| Samedi 19 | 10h/19h | JOURNÉES EUROPÉENNES DU PATRIMOINE | | 34 |
| Dimanche 20 | 10h/19h | JOURNÉES EUROPÉENNES DU PATRIMOINE | | 34 |
| Mardi 22 | 14h30 | VISITE | Les collections du musée | 16 |
| Mercredi 23 | 14h30 | VISITE | Les collections du musée | 16 |
| | 16h30 | VISITE | Ingres et la mode | 10 |
| Jeudi 24 | 18h30 | VISITE | Le MIB secret | 18 |
| Vendredi 25 | 14h30 | VISITE | Les collections du musée | 16 |
| Samedi 26 | 11h11 | CONCERT | Vent d'Est | 35 |
| | 14h30 | VISITE | Les collections du musée | 16 |
| | 16h30 | VISITE | Ingres et la mode | 10 |
| Dimanche 27 | 14h30 | VISITE | Les collections du musée | 16 |
| | 16h30 | VISITE | Ingres et la mode | 10 |
| Mercredi 30 | 14h30 | VISITE | Les collections du musée | 16 |
| | 16h30 | VISITE | Ingres et la mode | 10 |

SEPTEMBRE

| | | | | |
|-----------------------|-------|--------|----------------------------|----|
| Mardi 1 ^{er} | 14h30 | VISITE | Les collections du musée | 16 |
| Mercredi 2 | 14h30 | VISITE | Les collections du musée | 16 |
| | 16h30 | VISITE | Ingres et la mode | 10 |
| Jeudi 3 | 14h30 | VISITE | Les collections du musée | 16 |
| | 18h30 | VISITE | Le MIB sens dessus dessous | 17 |
| Vendredi 4 | 14h30 | VISITE | Les collections du musée | 16 |
| Samedi 5 | 14h30 | VISITE | Les collections du musée | 16 |
| | 16h30 | VISITE | Ingres et la mode | 10 |
| Dimanche 6 | 14h30 | VISITE | Les collections du musée | 16 |
| | 16h30 | VISITE | Ingres et la mode | 10 |
| Mardi 8 | 14h30 | VISITE | Les collections du musée | 16 |
| Mercredi 9 | 14h30 | VISITE | Les collections du musée | 16 |
| | 16h30 | VISITE | Ingres et la mode | 10 |

OCTOBRE

| | | | | |
|-----------------------|-----------|-------------------|-------------------------------------|----|
| Jeudi 1 ^{er} | 18h30 | ACTIVITÉ | Yoga au musée ! | 36 |
| Samedi 3 | 15h | CONCERT | Passions baroques | 36 |
| | 16h30 | CONCERT | Passions baroques | 36 |
| | 16h30 | VISITE | Ingres et la mode | 10 |
| Dimanche 4 | 14h30 | VISITE | Par tous les seins ! (Octobre Rose) | 17 |
| | 16h30 | VISITE | Ingres et la mode | 10 |
| Mercredi 7 | 14h30 | VISITE | Les collections du musée | 16 |
| | 16h30 | VISITE | Ingres et la mode | 10 |
| Jeudi 8 | 19h | DANSE | Le musée en mouvement | 37 |
| Samedi 10 | 16h30 | VISITE | Ingres et la mode | 10 |
| Dimanche 11 | 14h30 | VISITE | Les collections du musée | 16 |
| | 16h30 | VISITE | Ingres et la mode | 10 |
| Mercredi 14 | 14h30 | VISITE | Par tous les seins ! (Octobre Rose) | 17 |
| | 16h30 | VISITE | Ingres et la mode | 10 |
| Jeudi 15 | 18h30 | RENCONTRE | Françoise Péetrovitch | 37 |
| Samedi 17 | 11h | DANSE | Performance de Clément Lecigne | 38 |
| | 15h | DANSE | Performance de Clément Lecigne | 38 |
| | 16h30 | VISITE | Ingres et la mode | 10 |
| Dimanche 18 | 14h30 | VISITE | Les collections du musée | 16 |
| | 16h30 | VISITE | Ingres et la mode | 10 |
| Mardi 20 | 14h | ATELIER 🧑🎨 | Du vestiaire au bestiaire | 50 |
| Mercredi 21 | 14h30 | VISITE | Les collections du musée | 16 |
| | 16h30 | VISITE | Ingres et la mode | 10 |
| Jeudi 22 | 14h | ATELIER 🧑🎨 | Du vestiaire au bestiaire | 50 |
| | 18h30 | VISITE | Bye, Bye Ingres et la mode | 38 |
| Samedi 24 | 16h30 | VISITE | Ingres et la mode | 10 |
| Dimanche 25 | 14h30 | VISITE | Les collections du musée | 16 |
| | 16h30 | VISITE | Ingres et la mode | 10 |
| Mardi 27 | 14h | ATELIER 🧑🎨 | Du vestiaire au bestiaire | 50 |
| Mercredi 28 | 14h30 | VISITE | Les collections du musée | 16 |
| | 16h30 | VISITE | Ingres et la mode | 10 |
| Jeudi 29 | 14h | ATELIER 🧑🎨 | Du vestiaire au bestiaire | 51 |
| | 18h30 | VISITE | Bye, Bye Ingres et la mode | 29 |
| Samedi 31 | 14h + 16h | VISITE/THÉÂTRE 🧑🎨 | La Partition maudite | 51 |
| | 16h30 | VISITE | Ingres et la mode | 10 |

NOVEMBRE

| | | | | |
|-------------|---------|-------------|----------------------------|----|
| Mercredi 4 | 14h30 | VISITE | Les collections du musée | 16 |
| | 16h30 | VISITE | Ingres et la mode | 10 |
| Vendredi 6 | 10h | CONFÉRENCE | Ingres et la mode | 39 |
| Samedi 7 | 15h/22h | SPECTACLES | Pause Clutch au musée | 39 |
| | 16h30 | VISITE | Ingres et la mode | 10 |
| Dimanche 8 | 14h30 | VISITE | Le Vœu de Louis XIII | 18 |
| | 16h30 | VISITE | Ingres et la mode | 10 |
| Vendredi 13 | 15h | CONFÉRENCE | John Constable [à la Mémo] | 40 |
| Samedi 14 | 14h | ATELIER | Paysages et Clair-obscur | 40 |
| | 14h30 | VISITE | Visite en occitan | 40 |
| Samedi 21 | 16h30 | VISITE | Les collections du musée | 16 |
| Dimanche 22 | 10h30 | ACTIVITÉ 🧑🎨 | Les bambins au musée | 52 |
| Samedi 28 | 16h30 | VISITE | Les collections du musée | 16 |
| | 19h15 | VISITE | Entre ombre et lumière | 18 |

DÉCEMBRE

| | | | | |
|-------------|-------|--------------|--------------------------|----|
| Mercredi 2 | 15h | CONFÉRENCE | Mary Cassat [à la Mémo] | 41 |
| Samedi 5 | 16h30 | VISITE | Les collections du musée | 16 |
| Dimanche 6 | 14h30 | VISITE | Le Vœu de Louis XIII | 18 |
| | 16h30 | VISITE | Chefs d'œuvre etc. | 16 |
| Samedi 12 | 16h30 | VISITE | Les collections du musée | 16 |
| Dimanche 13 | 10h30 | ACTIVITÉ | Yoga au musée ! | 41 |
| Jeudi 17 | 15h | CONFÉRENCE | Les couples d'artistes | |
| Samedi 19 | 16h30 | VISITE | Les collections du musée | 16 |
| Dimanche 20 | 17h | SPECTACLE 🧑🎨 | À l'opéra Zoé | 53 |
| Mardi 22 | 14h | ATELIER 🧑🎨 | Photomontage artisanal | 53 |
| Mercredi 23 | 14h30 | VISITE | Le MIB secret | 18 |
| Samedi 26 | 16h30 | VISITE | Les collections du musée | 16 |
| Mardi 29 | 14h | ATELIER 🧑🎨 | Carte de vœux | 53 |
| Mercredi 30 | 14h30 | VISITE | Le MIB secret | 18 |
| Jeudi 31 | 11h | SPECTACLE | Aux interstices | 42 |

INFORMATIONS PRATIQUES

HORAIRES D'OUVERTURE

Horaires période mai-septembre

Ouvert tous les jours sauf le lundi
- Du mardi au dimanche : 10h - 19h
- Jeudi : 10h - 21h

Horaires période octobre-avril

Ouvert tous les jours sauf le lundi
- Du mardi au vendredi : 10h - 17h30
- Samedi et dimanche : 10h - 19h

Le musée sera fermé le 1^{er} mai, 1^{er} novembre, 25 décembre et 1^{er} janvier.

Dernier accès au musée 30 minutes avant la fermeture.

L'évacuation des salles débute 10 minutes avant la fermeture.

PENSEZ À LA CARTE D'ABONNEMENT !

Ce pass donne droit à l'accès illimité au musée et aux expositions temporaires pendant un an, ainsi qu'au demi-tarif sur les événements culturels (visites guidées, concerts...) organisés par le musée.

Tarif plein : 20 €

Tarif réduit : 10 € pour les membres des associations culturelles montalbanaises.

TARIFS ENTRÉE

Ces tarifs comprennent l'exposition permanente et les expositions temporaires.

Tarif plein : 10 € - Tarif réduit : 5 € + de 65 ans, titulaires de la carte CEZAM, accompagnateur personnes handicapées, groupe de + de 10 pers., sur présentation d'un billet des musées Toulouse Lautrec d'Albi, Soulages de Rodez, Goya de Castres ou de l'Abbaye Saint Pierre de Moissac.

Gratuité

Pour les -18 ans, étudiant jusqu'à 26 ans, personnes handicapées, enseignants, cartes ICOM/ICOMOS, carte de presse, carte culture et personnel des musées de France, demandeurs d'emploi. Pour tous, le 1^{er} dimanche du mois.

Plus de détails sur les gratuités et réductions sur le site internet et à l'accueil du musée.

RÉSERVATIONS GROUPES

Office de tourisme : 05 63 63 60 60

BILLETTERIE ET RENSEIGNEMENTS

05 63 22 12 91
museeingresbourdelle.com/billetterie
19 rue de l'hôtel de ville, Montauban



Musée Ingres Bourdelle
19 rue de l'hôtel de ville
82000 Montauban
05 63 22 12 91

