

Guide Famille

Vacances d'hiver 2026

GRAND MONTAUBAN



WWW.MONTAUBAN-TOURISME.COM



Office de
Tourisme
Grand Montauban

AU MUSEE INGRES BOURDELLE

ATELIERS MOSAÏQUE

Les mardis 24 février et 3 mars à 14h
Pour les 5/8 ans

Les jeudis 26 février et 5 mars à 14h
Pour les 8/12 ans

Des Gallo-Romains au Space Invaders

Entre découverte et création,
les enfants deviennent le
temps d'un atelier de petits
Space Invaders !

Tarif : 6€

Renseignement au 05 63 22 12 51
www.museeingresbourdelle.com



**Pour découvrir le musée,
pense à demander ton livret**

Pour accompagner ta visite ,
demande à l'accueil le livret
d'activité gratuite.

En famille, embarque avec
Jadi, la mascotte du musée,
pour un parcours plein de
rebondissements !

Le Musée Ingres Bourdelle Pratique :

05 63 22 12 51

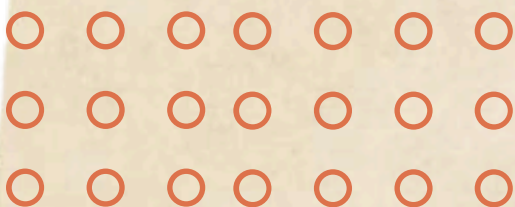
19 Rue de l'Hôtel de Ville à Montauban

Horaires d'ouverture d'octobre à avril :

Ouvert tous les jours sauf le lundi

Du mardi au vendredi de 10h à 17h30

Samedi et dimanche de 10h à 19h



AU CENTRE DU PATRIMOINE

ET SI ON JOUAIT EN FAMILLE !

Le service éducatif du CIAP vous propose des livrets de découverte de la ville de Montauban à réaliser entre amis ou en famille en toute liberté. D'un lieu à l'autre, le livret ZIG ZAG propose une découverte ludique de la ville pour les jeunes. De place en place ou de sculptures en sculptures, nos deux rallyes des curieux vous invitent à utiliser la ville comme terrain de jeux.

Beaucoup de curiosités, un peu de réflexion et le sens de l'orientation vous permettront de résoudre les énigmes posées afin de découvrir les places de Montauban ou les sculptures qui l'habitent

Livrets gratuits disponibles au CIAP et à l'Office de Tourisme.



LES EXPOSITIONS PERMANENTES

MONTAUBAN, PORTRAIT D'UNE VILLE

Dès 8 ans

Découvrez Montauban, depuis sa création jusqu'à nos jours. Le parcours mêlant objets, œuvres, maquettes et panneaux vous présente les grandes étapes de l'histoire de la ville.

LES PETITS EXPLORATEURS

Dès 4 ans

D'un objet à l'autre, de questions en devinettes, voyage dans le temps et explore Montauban

Le CIAP Pratique :

05 63 63 03 50

25 Allée de l'Empereur à Montauban

Horaires de l'exposition :

Du mardi au samedi de 10h à 12h et de 13h30 à 18h



AU CENTRE DU PATRIMOINE

LES ATELIERS DES VACANCES

Les jeudis 26 février et 5 mars à 15h

Pour les 4/6 ans

Nous, on construit tout !

Et si on construisait un quartier tous ensemble ? Des rues, des maisons, des immeubles, un grand jardin, une piscine... Des planchettes de bois pleines les mains, deviens un véritable architecte et participe à la construction d'un quartier imaginaire.



Les mardis 24 février et 3 mars à 15h
Pour les 7/12 ans

Le quartier imaginaire

Plonge dans le passé et découvre le quartier de la Fobio d'hier et d'aujourd'hui grâce à des anciennes cartes postales et de belles photographies actuelles. En atelier, réinvente à ta guise ce quartier "moderne" des années 60 et 7. Découpages, collages et coloriages te permettront de réaliser un quartier imaginaire, fantastique et surréaliste.

Ateliers gratuits

**Durée : 1h pour les 4/6ans et 1h30
pour les 7/12ans**

Réservation obligatoire :

05 63 63 03 50

caccueil@ville-montauban.fr



A L'ESPACE PERBOSC

L'EXPOSITION PERMANENTE

Dès 10 ans

Depuis maintenant plus de 30 ans, le musée de la Résistance et du Combattant collecte, conserve, valorise et transmet la mémoire individuelle et collective.

Par le biais d'objets et de documents d'archives, le public est amené à s'immerger dans une période complexe de l'histoire.

Accès libre et gratuit

CONFERENCES

Dès 14 ans

Samedi 21 février à 15h

Enfants et adolescents victimes de la Shoah : les derniers racontent par Audrey Gasc

Autrice du livre éponyme, Audrey Gasc présentera son projet d'écriture sous la forme d'une conférence. Travaillant dans le milieu médical, rien ne prédestinait cette tarn et garonnaise à s'intéresser de près à la Seconde Guerre Mondiale. C'est à la suite de rencontres émouvantes qu'est né son projet d'écriture consacré à la Shoah.

Gratuit

Durée : 1h

Réservation conseillée :

05 63 66 03 11

polepatrimoineculturel@ville-montauban.fr

ATELIER FAMILLE

Dès 10 ans

Samedi 28 février à 15h

**A la recherche de ...
Une chasse au trésor pas
comme les autres**

Découverte ludique des collections par le musée de la Résistance et du Combattant.

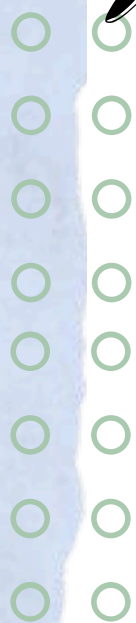
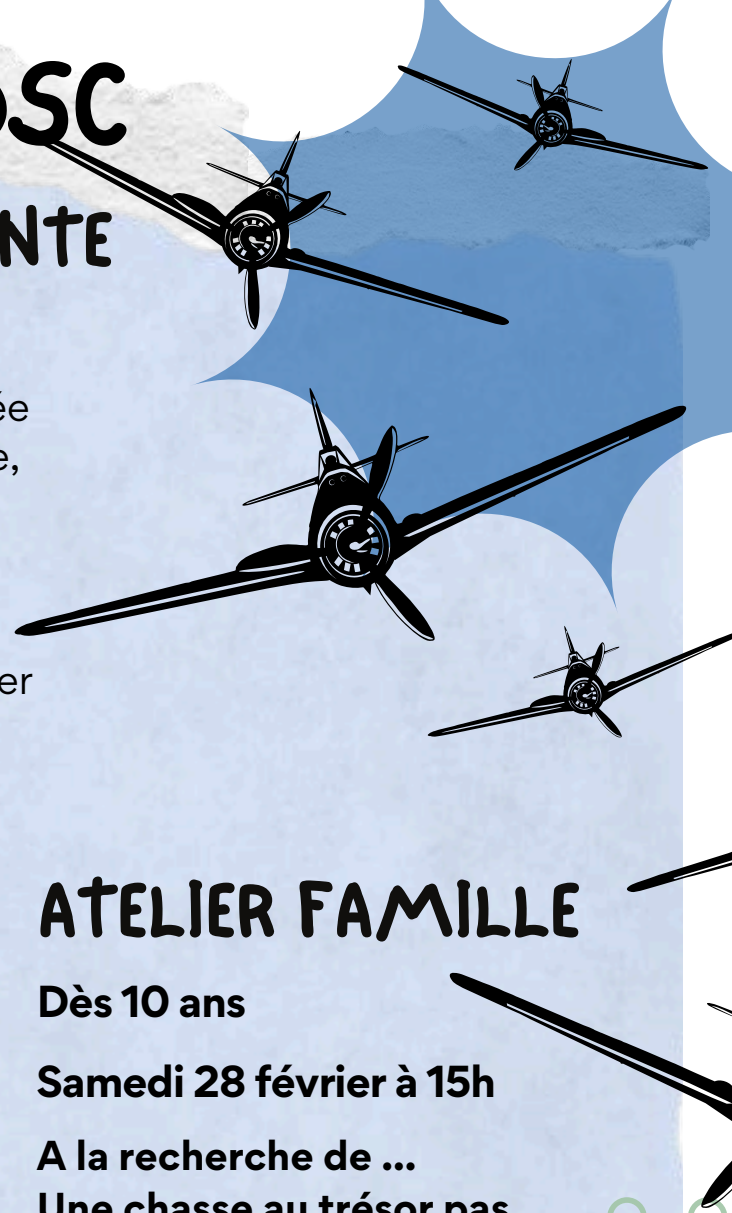
Amateur de jeux de cartes, professionnel du codage, grand vizir de la résolution d'énigmes, remonte le temps jusqu'en 1939-1945, pars à la recherche d'indices et découvre les secrets du musée.

Gratuit

Réservation conseillée :

05 63 66 03 11

polepatrimoineculturel@ville-montauban.fr



A L'ESPACE PERBOSC

LES ATELIERS DES VACANCES

Mercredi 4 mars à 15h

A partir de 7 ans

L'art de la gravure

Viens découvrir des vieilles gravures : dessins imprimés avec du bois ou du métal dans les livres anciens mais aussi dans ceux d'artistes actuels. Puis crée ta propre gravure et imprime ton dessin !

Gratuit - Durée : 1h30

Réservation conseillée : 05 63 66 03 11
polepatrimoineculturel@ville-montauban.fr

Présence d'un parent souhaitée

Samedi 7 mars à 15h

A partir de 14 ans

Atelier de Scratchboard

Chiara Scarpone vous invite à découvrir le scratchboard (cartogravure). Une technique de dessin contemporaine, elle permet de réaliser des pièces uniques qui prennent forme par soustraction, en grattant une surface d'acrylique noire pour faire apparaître le blanc sous-jacent. Cet atelier sera inspiré par les figures féminines obstinées dans ce projet. Dans le monde entier les femmes sont en lutte. Vivre et être libres passe par l'obstination

Gratuit - Durée : 1h30

Réservation conseillée : 05 63 66 03 11
polepatrimoineculturel@ville-montauban.fr



L'HEURE DE LA DECOUVERTE

A partir de 14 ans

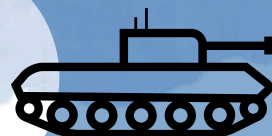
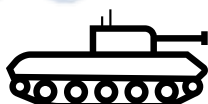
Vendredi 6 mars à 18h

Le 7ème art et le 2nde Guerre Mondiale : écriture ou réécriture de l'histoire ?

Vecteur de propagande, d'information et de désinformation, en raison de son pouvoir d'attraction sur les spectacles, le cinéma est l'outil idéal pour servir les causes politiques et idéologiques. Venez découvrir, comment depuis plus de 80 ans, le 7ème art n'a cessé de raconter, d'interroger et de transmettre l'histoire de la Seconde Guerre Mondiale.

Gratuit - Durée : 1h30

Réservation conseillée : 05 63 66 03 11
polepatrimoineculturel@ville-montauban.fr



MENEZ L'ENQUÊTE AVEC L'OFFICE DE TOURISME DU GRAND MONTAUBAN

En famille ou entre amis, cette aventure immersive est accessible dès 10 ans.

Une expérience originale, où histoire et divertissement s'entrelacent pour une sortie inoubliable.

ENQUÊTE URBAINE : 1621 UN ESPION DANS LA VILLE

A partir de 10 ans

Plongez au cœur du siège de Montauban 1621.

Montauban, cité protestante, résiste héroïquement aux assauts de l'armée royale. Mais derrière les remparts, une menace plane : un espion se cacherait parmi les habitants, prêt à livrer des secrets à l'ennemi et à briser l'esprit de résistance.

À vous de jouer les détectives !
Carnet d'enquête en main, explorez les ruelles de la vieille ville, interrogez des témoins et déjouez des énigmes pour démasquer l'infiltré. Mais prenez garde le temps presse et chaque erreur rapproche l'ennemi de la victoire...

Un voyage ludique et historique.
Cette enquête grandeur nature vous plonge dans l'un des épisodes les plus marquants de l'histoire montalbanaise : le siège de 1621. Entre stratégie, observation et esprit d'équipe, découvrez Montauban autrement, à travers un jeu inspiré du «Qui est-ce?» et du Cluedo.



Informations Pratiques :

Horaires : Tous les jours sauf les dimanches pendant les vacances scolaires, à 10h, à 14h et 16h

Tarifs :

tarif adulte : 12€ - tarif enfant (moins de 18ans) : 8€

Durée : environ 1h30

Lieu de départ : Rdv à l'espace accueil de l'office de tourisme

Réservation obligatoire en ligne depuis notre site internet :

<https://www.montauban-tourisme.com/sejourner/selon-vos-envies/enquete-urbaine-1621/>



LES ACTIVITES A LA MEMO

PROJECTION PETITS CINEPHILES

Mercredi 25 février à 15h

Dès 6 ans

BEURK !

*5 courts métrages d'animation
drôles et touchants qui célèbrent
l'Amour sous toutes ses formes.*

Du Far West à la plage, en passant par
le règne animal et les campings
animés, chaque récit explore avec
poésie et légèreté les surprises de
l'amour et la magie des liens qui nous
unissent



Gratuit sur réservation
05 63 91 88 00
[www.mediatheque-](http://www.mediatheque-montauban.com)
montauban.com
memo@ville-montauban.fr

LES MÉDIATHÈQUES & CINÉMAS

Médiathèque de Bressols

Impasse des Ecoles 05.63.226.08.43.

Bibliothèque de Corbarieu

3 Place Paul Point 05.63.27.66.96.

Médiathèque de Lacourt Saint-Pierre

65 Allée des Marronniers

05.63.64.42.83.

Bibliothèque de Léojac :

Dans les locaux de l'ancienne école
derrière la mairie aux Vergnoux.

Médiathèque de Montbeton

100 Route de Montauban

05.63.67.40.10

Médiathèque de Saint-Nauphary

28 Rue des Ecoles - 05.63.67.11.06.

Médiathèque de Villemade

Ancienne Mairie - 05.63.03.34.09.

La Muse Cinéma à Bressols

05.63.63.44.74.

Route de Lavaur

Retrouvez tout le programme sur :

<https://www.lamusecinema.org/>

CGR Cinéma Multiplexe

Montauban 05.63.22.10.60.

Zone Albanord - 245 rue André

Jorigné

CGR Cinéma Le Paris Montauban

05.63.03.50.44.

21 Boulevard Gustave Garrisson

A LA MAISON DU CRIEUR

UN PEU D'HISTOIRE SUR CE LIEU, ... PLEIN DE SURPRISES

Le 2 rue Gillaque est un immeuble du 18ème siècle donnant sur la belle place Nationale, qui conserve de beaux vestiges anciens, notamment une tourelle du 15ème siècle et une galerie du 17ème siècle.

Restauré par la Ville de Montauban, il accueille aujourd'hui au rez-de-chaussée la Maison du Crieur, véritable lieu d'exposition et de rencontres.

Des animations tout au long de l'année.

De nombreuses animations sont proposées à l'intérieur et à l'extérieur de la Maison du Crieur : conférences sur des thématiques diverses, ateliers pour petits et grands, mini concerts, rendez-vous artistiques, livres et revues à lire sur place, "une trouvaille" mensuelle exposée en vitrine...

La Maison du Crieur Pratique :

05.63.20.50.36

2 rue Gillaque à Montauban

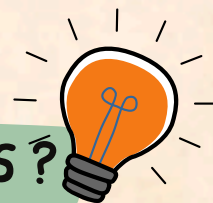
Horaires :

Du mardi au samedi de 11h à 18h.

Gratuit

DÉCOUVRIR CE LIEU INSOLITE !

Connaissez-vous cet immeuble orné d'une tête énigmatique à l'un de ses angles et qui semble crier ? Selon les dires de la tradition orale, c'est sous celle-ci que le crieur public annonçait les prix fixés des marchandises et autres déclarations légales.



LE SAVIEZ-VOUS ?

Le Crieur vous donne rendez-vous chaque samedi à 11h44, pour vous annoncer le programme culturel de la ville !

A 11h44 précisément en référence à la date de fondation de la ville de Montauban en 1144.

LA MALLE A ENIGMES

Le Crieur de Montauban a plus d'un tour dans son sac... ou plutôt dans sa malle !

Elle contient des objets au premier abord insolites ou mystérieux. Approchez, elle est remplie d'objets qui renvoient tous à une belle histoire montalbanaise.

Petits et grands, le Crieur vous attend !



LES PARCOURS NUMERIQUES

AVEC WIVISITES ET BALUDIK

PARCOURS AUDIOGUIDES

A LA DECOUVERTE DE LA VILLE

Pour découvrir le patrimoine et les sites majeurs de Montauban, le Centre d'Interprétation de l'Architecture et du Patrimoine (CIAP) propose des visites sur **l'application "Wivisites"**.

Profitez de ces balades numériques, et notamment des parcours dans la cité d'Ingres, pour découvrir le patrimoine et l'histoire de la ville en autonomie.

Téléchargez l'application sur Android ou IOS et suivez le guide, c'est 100% gratuit.

L'information patrimoniale, les horaires des musées, sites et monuments sont également accessibles sur l'application.

L'APPLICATION BALUDIK

L'Office de tourisme du Grand Montauban, vous propose 5 thématiques pour découvrir le centre-ville tout en s'amusant grâce à des parcours ludiques !

Résolvez les énigmes et apprenez-en plus sur les thématiques visibles au fil des rues.

***Application gratuite, téléchargeable sur App Store et Google Play, qui vous donne accès aux balades numériques.**



LES PARCOURS NUMERIQUES

AVEC WIVISITES ET BALUDIK

FOCUS PLACE NATIONALE

Découvrez de manière ludique et insolite l'histoire de la place Nationale.

Guidé par quatre énigmes, observez couverts, carreau et recoins d'un haut lieu du patrimoine montalbanais.

- **Le parcours se déroule uniquement sur la place Nationale**
- **Durée du jeu : 30 min**

DECOUVERTE DU STREET-ART

Visitez Montauban de manière insolite !

Dans ce parcours, vous découvrirez les pépites artistiques que cache la ville. Suivez les indices, résolvez les énigmes, admirez les œuvres murales et profitez d'une expérience de visite originale !

- **Le parcours fait un peu moins de 2km et dure environ 1h30**
- **Vous pouvez découvrir les points dans l'ordre que vous souhaitez !**

ENQUÊTE AU JARDIN DES PLANTES PARTIE 1

Emile, grand fan de botanique, a pour habitude de se promener tous les jours entre Port Canal, où il vit, et le Jardin des plantes.

Ce matin, il n'est pas revenu ouvrir l'écluse et toute la circulation sur le canal est stoppée depuis.

- **Ce parcours dure environ 45 mn**
- **Le départ se fait au Jardin des Plantes**

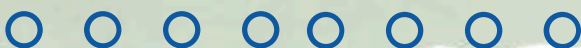
ENQUÊTE A PORT CANAL PARTIE 2

Partez enquêter sur la disparition d'Emile, l'éclusier de Port Canal. Son absence sème la panique à Montauban, plus aucun bateau ne peut circuler entre le canal et le Tarn car lui seul possède la commande permettant d'activer l'ouverture de l'écluse.

Il vous faut élucider le mystère pour retrouver la trace d'Emile et rouvrir au plus vite le canal.

Pour mener à bien cette enquête, deux lieux sont à explorer dans l'ordre que vous souhaitez : le jardin des plantes et Port Canal.

- **Ce parcours fait 1.5 km et dure environ 45 mn**
- **Le départ se fait à Port Canal, vous pouvez vous stationner sur le parking situé à côté de la capitainerie 125 rue des Oules**



AU MUSEE DES JOUETS



**SOYEZ LES BIENVENUS,
ON VOUS ATTEND !**

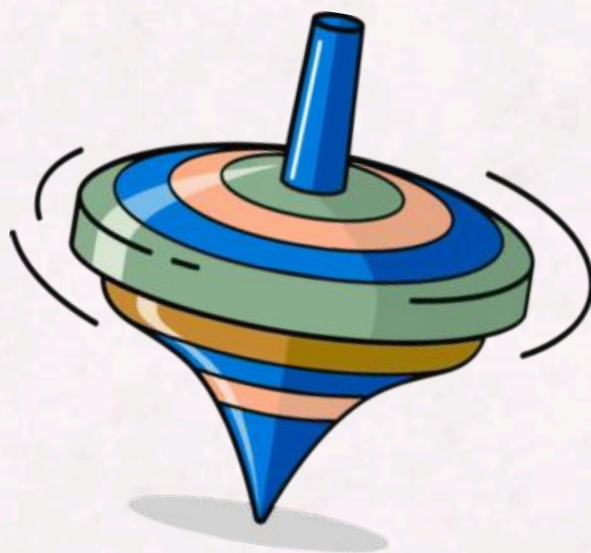
Le Musée des jouets vous invite à une charmante balade dans l'univers merveilleux des jouets anciens, ours en peluche, poupées, dînettes, trains électriques, trottinettes, petites voitures.

Vous découvrirez les jeux et jouets qui ont enchanté vos grands-parents et vos parents.

Vous redécouvrirez avec une douce nostalgie les jeux et jouets qui ont enchanté votre jeunesse et vous partagerez avec vos enfants et petits-enfants ces instants précieux.

Vous trouverez plusieurs collections remarquables de jeux de sociétés, de maquettes, de petits soldats sans oublier notre magnifique collection de poupées Barbies.

Un espace jeux ravira les enfants de tous les âges.



05.63.20.27.06.

770 Boulevard Blaise Doumerc à Montauban

Informations et réservations :

<http://www.lemuseedesjouets.fr/>



STAGES & ATELIERS PENDANT LES VACANCES

DU CIRQUE AVEC LA BOÎTE À MALICE

Du 2 au 6 mars

Pour les 5/7 ans - de 9h à 12h

Pour les 8 / 11 ans - de 14h à 17h

Ouverts à toutes et à tous, ces stages proposent aux jeunes de passer des vacances ludiques autour de la jonglerie, l'équilibre sur objets, l'aérien, l'acrobatie et le clown.

Espace de mixité et de créativité, les arts du cirque se partagent !

Tarif : 70€ /semaine

Prévoir une tenue souple et bouteille d'eau.

Inscription: <https://www.helloasso.com/associations/la-boite-a-malice/evenements/stage-cirque-vacances-hiver-2026-2>

CIRCUS



ATELIER D'ILLUSTRATION

Atelier « pop-up reflet »

*Imaginé et animé par Romain
Bernard, auteur-illustrateur*

Mercredi 25 février 2026 de 14h30 à 16h30
Dès 7 ans

Après la lecture de l'album Déjà dimanche (La Partie, 2025) – qui inspire directement cet atelier, l'auteur et illustrateur invite les participants à imaginer puis à réaliser un paysage en pop-up, mêlant papier et papier miroir.

Tarif : unique 5€

Inscription : <https://www.helloasso.com/associations/association-confluences/evenements/atelier-pop-up-reflet-25-fevrier-2026>



AU RIO GRANDE PENDANT LES VACANCES STAGE MUSIC BOX



**Du 23 au 26 février
Pour les 11/18 ans**

Ce stage de création musicale et artistique, destiné aux musiciens amateurs de 11 à 18 ans (minimum 1 an de pratique exigée) est programmé sur 4 jours durant les vacances. Encadré par des intervenants professionnels et techniciens du spectacle vivant, ce stage offre la possibilité à ces jeunes artistes de s'immerger dans la création musicale et l'expression artistique. L'intention collective sera de construire ensemble un spectacle de qualité, sous la direction et le regard bienveillant de leurs coaches, autour d'un répertoire moderne qu'ils auront eux-mêmes proposé. Après 2 jours de création et réadaptation musicales au Conservatoire à rayonnement départemental du Grand Montauban, suivis de 2 jours de création scénique à Eurythmie, ils s'y produiront sur scène et présenteront leur spectacle au public, dans des conditions techniques optimales, le soir du 4ème jour de stage. Un concert organisé en partenariat et retransmis en direct sur Radio Association

Eurythmie et Conservatoire

Renseignement au : 05.63.91.19.19

<https://www.rio-grande.fr/actions-culturelles/music-box/>

SPECTACLE HUMORYTHMIQUE BOOM BOOM KIDS

**Mardi 24 février à 14h30
Dès 6 ans**

Un voyage musical, drôle, poétique, percutant, un brin déjanté au cœur du rythme et de la percussion... Un vrai show musical qui ne ressemble à aucun autre !

Eurythmie

Tarif unique : 5€

Renseignement au : 05.63.91.19.19

<https://billetterie.rio-grande.fr/agenda/243-BOOM-BOOM-KIDS-Concert-pour-les-Minots>



LES SPECTACLES PENDANT LES VACANCES

SHOW TIME



"RIEN NE SE PERD" À L'EMBELLIE

Jeudi 26 février à 10h, 14h et 17h
Dès 3 ans

Mamie récup' déteste le gaspillage ! Chez elle rien ne se perd, tout se transforme ! Aujourd'hui est un grand jour, elle revient de son périple. Elle a visité des déchetteries, des recycleries et même... vos poubelles. De ce grand voyage, elle rapporte des trésors et elle a une idée derrière la tête... Elle veut fabriquer des amis pour Hervé, un personnage solitaire qu'elle a adopté il y a déjà plusieurs années... Mais Hervé, une marionnette créée à partir d'objets recyclés, est d'un naturel grognon. Va t'il apprécier ces nouveaux amis tout droit sortis des poubelles ? Rien n'est moins sûr...

Tarifs : Enfants 6€ - adultes plein tarif 8€ adultes tarif réduit 6€

Renseignement au : 05.63.91.19.19

<https://theatre-embellie.fr/jeudi-26-fev-10h-14h-17h/>

Durée : 45min



LES CONTES DE FREDERICK À L'EMBELLIE

Dimanche 8 mars à 10h
Dès 3 ans

Au son de différents instruments de musique voyageurs (tambour de bois, ukulele, zion drum, tanpura, shruti box, flûte chamanique, etc) Frederick nous conte des histoires tendres et délicates à la fois, tantôt mélancoliques, tantôt humoristiques.

Tarifs : Enfants 6€ - adultes plein tarif 8€
adultes tarif réduit 6€

Renseignement au : 05.63.91.19.19

<https://theatre-embellie.fr/jeudi-26-fev-10h-14h-17h/>

Durée : 45min



LES SPECTACLES PENDANT LES VACANCES

SHOW TIME

"CUBI POTER ET LE SORTILÈGE DU POULAILLER" AU VO

Jeudi 26 février à 15h30
Vendredi 27 février à 10h30
Dès 7 ans

Spectacle sur le thème de l'esprit d'équipe et de la confiance en soi.

C'est la rentrée à l'école des chiens sorciers. Sénéchal, le chat sorcier est refoulé. Il va se venger en changeant Cubitus, Bill et Rantanplan en poules.

Cubi Poter devra combattre ce sortilège et arrêter le chat félon.

Tarifs : Adulte/plein : 9 € - Enfant/réduit : 7 €

Réservation:

<https://www.lespacevo.com/index.php/billetterie/billetterie-spectacle>



SPECTACLE "PEUR ? ET ALORS !" AU VO

Mardi 3 mars à 15h30
Mercredi 4 mars 10h30
A partir de 5 ans

Un spectacle malicieux et tendre
A travers l'histoire de Luna et Stella,
deux sœurs confrontées à leurs peurs
(noir, cauchemars, grenier terrifiant...),
petits et grands explorent ce sentiment
complexe avec humour, chansons et
imagination débordante...

Tarifs : Adulte/plein : 9 € - Enfant/réduit : 7 €

Réservation:

<https://www.lespacevo.com/index.php/billetterie/billetterie-spectacle>



STAGES SPORTIFS PENDANT LES VACANCES

AVEC CLIMBZONE

Dès 6 ans - Débutant accepté

Climbzone ouvre ses portes aux jeunes grimpeurs !

Accompagnés par es moniteurs diplômés, les enfants découvriront l'escalade à travers une approche ludique et bienveillante.

Tarifs : 90€ les 3 jours - 3 créneaux de 2h répartis sur 3 jours

Réservation : <https://www.climbzone.fr/cours-stages/>



DU SKATE AVEC ROULEZ JEUNESSE

A partir de 6 ans

Les stages se déroulent à chaque vacances scolaires du mercredi au vendredi.

Ce sont des séances de 3h sur une matinée (de 9h à 12h) par groupe de niveau.

Chaque matinée est dédiée à un niveau débutant, intermédiaire et confirmé.

Le pratiquant peut revenir gratuitement en session libre l'après-midi de 14h à 18h

Lieu : Hall82 (Parc Aussonne)

Tarif : 50€ tout compris avec matériel à disposition

Inscription en ligne :

Réservation: <https://roulezjeunesse82.fr/stage>



PÂTISSEZ AVEC SWEET DÉLICES PENDANT LES VACANCES

ATELIERS DUO PARENTS/ENFANTS

Samedi 21 février à 13h30
Ma boîte d'amour

Pour la Saint-Valentin, Sweet Délices vous propose "Ma Boîte d'Amour" : une création originale où petits et grands réalisent une boîte aux lettres en biscuit puis la décorent avec une jolie pâte à sucre aux couleurs de l'amour.

Prix : 39€ la place

Mercredi 25 février à 13h30
Mes Biscuits LU

Pendant deux heures, les participants apprendront à réaliser une pâte sablée maison, à la découper avec précision puis à façonner les contours typiques de ces biscuits emblématiques. Vous apprendrez ensuite à préparer un délicieux chocolat au lait fondu et à le couler pour obtenir la fameuse tablette lisse et brillante qui fait tout le charme du biscuit.

Prix : 39€ la place



ATELIERS ENFANTS

Samedi 21 février à 15h45
Mes Cookies Frites
Dès 5 ans

Découvrez la nouvelle tendance venue tout droit des États-Unis avec notre atelier Cookies Frites, une création originale et gourmande qui fait sensation sur les réseaux sociaux.

Prix : 25€ la place

Samedi 7 mars à 10h30
Surprise Cake
Dès 5 ans

Le surprise Cake, coupez le et découvrez une multitude de bonbons à l'intérieur. Les petits Chefs ne vont pas vouloir partir !

Prix : 20€ la place



LES ACTIVITÉS CRÉATIVES

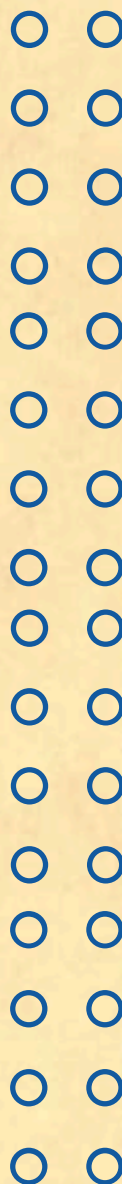
LES P'TITS BISCUITS CAFÉ CÉRAMIQUE



"On papote, on grignote et on crée!"
Ateliers de peinture sur céramique

Accessible à tous : enfant et adulte.
12 rue Porte du Moustier à Montauban

Infos & réservations : 06.24.59.63.81
vanessa@les-ptits-biscuits.com
<https://les-ptits-biscuits.com/>



UN LIEU DE VIE CRÉATIF ET UN ATELIER DE TISSAGE ARTISANAL

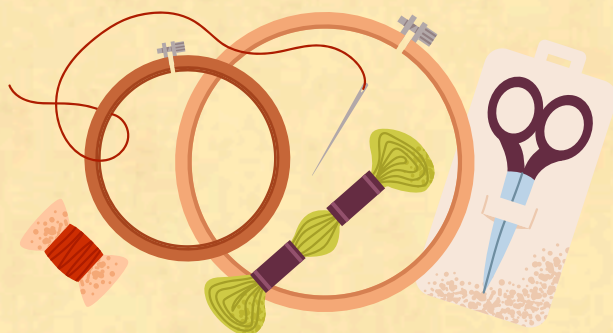
Chez Maison Poëtis éveillez votre créativité chaque mois avec des ateliers créatifs : tissage, couture, art floral, bougies.

Accessibles à tous, enfants/adultes et débutant(e)s !
Avec possibilité de privatiser l'espace pour vos événements
(anniversaire, EVJF, séance de team building)

Et vous pourrez plonger au cœur du travail de Morgane,
tisserande d'art qui propose des objets de décoration et
accessoires tissés en vente sur place.

12 Rue de l'hôtel de ville à Montauban

Infos & réservations :
06.86.32.13.09
atelierpoetis@gmail.com
<https://atelierpoetis.com/maison-poetis/>





ET PLUIE QUOI ENCORE ! QUE FAIRE LES JOURS DE PLUIE ?

JEU TV GRANDEUR NATURE !

Imaginez un show de sons et lumières, une arène de combat, 6 pupitres avec des buzzers pour répondre à des questions : c'est ça l'ambiance du QUIZ Box. Affronter vos amis, votre famille ou vos collègues dans une série de questions survoltées.

Au programme ? De combats classiques (séries, cinéma, dessins animés, vie quotidienne, musique...)

Infos et réservation : <https://urlr.me/4RKsXU>

LE E-SPORT EN RÉALITÉ VIRTUELLE !

Imaginez un espace de jeu où vous vous déplacez physiquement, en totale immersion dans des décors virtuels, tout en combattant vos adversaires comme dans un jeu vidéo grandeur nature. Ici, vous ne jouez plus simplement avec une manette, vous devenez le héros du jeu !

Infos et réservation : <https://urlr.me/k6sPxj>

XPERIENCE GAME

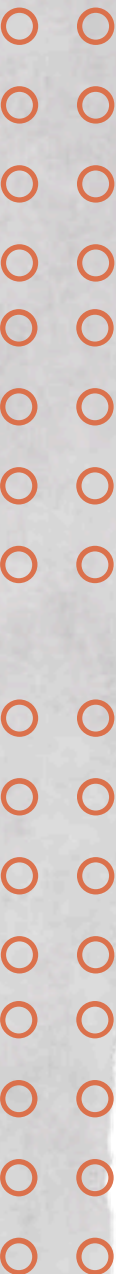
Transformez vos événements en expériences mémorables. Jeux, spectacles et mascottes pour tous. Offrez l'amusement à domicile avec une équipe passionnée, dans toute l'Occitanie !

Infos et réservation : <https://www.xperiencegame.fr/>

YG ANIMATIONS

Location de jeux gonflables, jeux de compétition, jeux en bois, stands gourmand, sonorisation, borne à photos.

Infos et réservation : <https://www.yganimations.fr/>



ET PLUIE QUOI ENCORE ! QUE FAIRE LES JOURS DE PLUIE ?

LES ESCAPE GAME

MR K ESCAPE GAME

Plongez dans des scénarios captivants, résolvez des énigmes et déjouez des pièges en équipe. Idéal pour amis, famille ou entreprises. Mr-K Escape Game propose aussi des jeux de piste, chasses au trésor et créations sur mesure.

Infos et réservation :

<https://www.mrkescapegame.com/>

ESCAPE TIME

Choisissez votre aventure et plongez dans un univers aux décors fabuleux en famille ou entre amis ! Parviendrez vous à résoudre toutes les énigmes en moins de 60 minutes ? Nous proposons aussi 4 aventures pour les enfants de 8 ans à 14 ans, ainsi qu'une formule anniversaire pour un moment inoubliable !

Infos et réservation : <https://escapetime-montauban.fr/>

LASER GAME

Un Laser Game de 600m2 avec étages, de la réalité virtuelle, des bornes arcades, billard, bar... Ambiance conviviale garantie !

Infos et réservation : <https://www.gamezone-montauban.com/>

COMPLEXE LE 199

Le 199 est un complexe de loisirs abritant 3 expériences différentes. Plongez dans l'univers amusant de Tohubohu, le paradis pour les enfants. Faites des acrobaties incroyables à Up'n Jump trampoline park pour les plus grands et amateurs d'énigmes et d'aventures, Prison Island à partir de 6 ans est l'endroit idéal où la réflexion et la collaboration sont essentiels pour s'échapper.

Infos et réservation : <https://www.le199.fr/>



SE DÉFOULER EN FAMILLE

LES SKATES PARK

À MONTAUBAN

Le Skate Park en béton d'une surface de 650m² est composé de deux parties : une aire de street et un bowl.

Le bowl a divers hips et diverses hauteurs avec une bosse et une plateforme au milieu. la partie skate park est composé d'un plan incliné, curbs, flatbar...

Accès libre et gratuit par le Boulevard Edouard Herriot dans le Parc Chambord

À BRESSOLS

Le skate park de 420m² situé sur la plaine de jeux accessible aux pratiquants de skate, de roller, de patins à roulettes, de bmx et de trottinette. Il se compose d'une plateforme enrobée, de rampes, de double marche, de truck, de pentus et de quarter.

Accès libre et gratuit par le Chemin de Rivière



BOWLING

Dès 4 ans

Durant les vacances scolaires, le bowling est ouvert 7j/7 à partir de 13h30 et en soirée.

Le + Famille :

Anniversaire au bowling

Informations au :

<https://bowling-montauban.com/>

Accès :

175 Rue Philippe Noiret à Montauban

TACTIK PAINTBALL

Dès 9 ans

Plus de 40000 m² en plein air dans le bois de Perayrols pour de belles parties de rigolades entre collègues, amis, famille.

Réservations au :

06 50 90 48 09.

Accès :

Bois de Perayrols
Route de Montech à Bressols

SE DÉFOULER EN FAMILLE

CHASE TAG

Dès 7 ans.

Le Chase Tag est né de la fusion du parcours et du jeu de chat, il oppose deux joueurs dans une arène composée d'obstacles. L'objectif, échapper ou attraper son adversaire en moins de 20 secondes !

Informations et réservations au : www.ste-fan-club.com ste.fan.club82@gmail.com
05.63.28.40.43

SHARK ADVENTURES

Dès 6 ans.

Activités de pleine nature et d'aventures. Découverte et initiation à l'escalade, le VTT, le tir à l'arc, la randonnée, la spéléologie ou le canoë-kayak, roller...

Label Famille Plus.

Ouvert toute l'année sur réservation au :
<https://www.sharkadventures.com/>

FOOT EN SALLE

Dès 6 ans

Votre enfant est un fan du ballon rond ? Fêtez son anniversaire autour de sa passion sur un terrain de foot en intérieur avec tous ses copains.

Sur réservation au :
<https://the-soc5cer.com/>

GOOLFY ARENA

Dès 3 ans

En famille, plongez dans un parcours fluo de golf indoor, où les décors prennent vie sous lumière noire. Un parcours couverts, sécurisé et idéal par tous les temps !

Information au :
06.70.47.34.77.
www.arenamontauban.fr/goolfy-montauban/



TOUS À LA PISCINE !

AU COMPLEXE AQUATIQUE INGRÉO

Au milieu d'un parc préservé, embelli et agrandi, le Complexe Aquatique Ingreo vous accueille dans le 3ème plus grand complexe aquatique de France avec plus de 2700 m² de surface d'eau.

Vous trouverez un pentaglisse géant, un bassin olympique de 50 mètres, un bassin de 25 mètres, 2 bassins ludiques, un bassin d'apprentissage.

Un toboggan et 2 pataugeoires, une fosse de plongée de 10 mètres de profondeur.

Tarif : à partir de 5€.

Un tarif préférentiel est accordé aux habitants du Grand Montauban sur présentation d'un justificatif. Ouvert toute l'année information au 05.63.20.03.48.

Accès : Boulevard Edouard Herriot à Montauban
<https://ingreo.fr/>



LE + POUR LES PARENTS !

Un espace forme/fitness avec ses appareils de musculation et cardio.

Un espace bien-être pour vous détendre grâce au spa, sauna et hammam.

Un espace esthétique proposant divers soins du corps.



ON VA VOIR LES VACHES ?

LES FERMES DE DÉCOUVERTES

LA FERME D'OPALE

Dès 1 an.

Dans un cadre champêtre et une ambiance familiale,
viens découvrir les animaux de la ferme, son potager et la nature qui les entoure.

Informations et réservations au :

06.50.22.52.47.

1983 Chemin de Villemade à Montauban

<https://www.domainedopale.fr/>



LA FERME DES PIBOULS

Venez découvrir et approcher les animaux de la ferme :
cochons nains, poules naines, lapins , cochons d'inde,
chevaux, moutons, chèvres naines, lamas et âne.

Le + : anniversaire à la ferme sur demande.

Informations et réservations obligatoires uniquement par

SMS au : dates de visites sur la page FB au 07.86.82.91.77

1432, route de Saint Antonin à Montauban



LES MERCREDIS À LA FERME DU RAMIER

Dès 1 an.

Viens visiter la ferme et la fromagerie.

Au programme : jeux, petit train, caresses aux animaux, pour le plaisir de tes papilles
dégustation de lait et des fameuses crêpes de Cécile aux œufs et au lait de la ferme.

Information et réservation au 05.63.03.14.49

2250 Route de Saint-Etienne de Tulmont à Montauban





À CHEVAL, À PONEY ?

LES CENTRES ÉQUESTRES

CENTRE ÉQUESTRE DE VILLEMADE

Dès 4 ans

Cours de poney accessibles aux cavaliers de tout niveaux

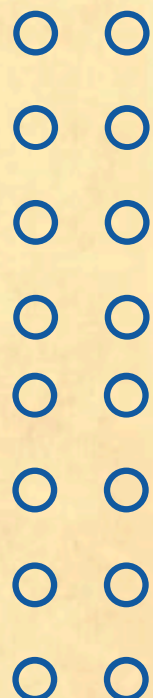
Le + Famille :

Pour les plus petits : balade en poney tenu en main par un adultes.

Information et réservation au :

06.81.12.07.31.

500 Route de Falguières à Villemade.



DOMAINE D'OPALE

Dès 18 mois

Cours d'équitation accessibles à tous les niveaux.

Petites balades en main. Stage baby dès 3 ans et des stages thématiques dès 6 ans.

Le + Famille

Anniversaire au centre équestre
Découverte des animaux de la ferme
Label Quality Poney Club de France

Information et réservation au

06.84.05.98.31.

1983 Chemin de Villemade à
Montauban

LES ÉCURIES DE BRIAL

Entraînement à la
compétition.

Pour les plus petits, des mini
stages ou des promenades
vous sont proposés.

Information et réservation au :

05.63.02.14.35

1475 route de Montbartier à
Bressols



PORT CANAL

SAVIEZ-VOUS ?



Qu'il existe un port de plaisance au cœur de Montauban ?

C'est ici que l'eau et la terre se rencontrent.

C'est un endroit idéal pour se promener ou faire du vélo. N'oubliez pas votre pique-nique.



QUOI FAIRE À PORT CANAL ?

- Des promenades au bord de l'eau :

On peut marcher ou faire du vélo le long du canal, en suivant les chemins tranquilles, écouter les oiseaux, regarder les bateaux et profiter du calme.

- Des balades à vélo

Avec la vélo voie verte pour pédaler en famille.

- Du canoë

Pour les plus aventuriers avec l'association 3 rivières pagaies, on peut louer des canoës, et s'amuser sur le canal.

<https://www.facebook.com/3rivierespagaies>

- Pique-nique en famille

Des tables sont installées près de l'eau : apportez votre goûter ou votre repas et profitez d'un moment ensemble en plein air !

- Aire de jeux
- Des croisières en bateau avec la compagnie fluviale du midi

<https://www.compagniefluviale.com/>

ENQUÊTE SUR LA BIODIVERSITÉ

Téléchargez les indices et partez à la recherche de la faune et de la flore du Canal de Montech.

<https://www.montauban-tourisme.com/decouvrir/nature/une-nature-unique-et-preservee/>



BALADES SUR NOS SENTIERS DE RANDONNÉES

SPÉCIAL FAMILLE

TABLES D'INTERPRÉTATION À ALBEFEUILLE LAGARDE

Dès 6 ans.

Tout au long du chemin, apprends à lire les tables d'interprétation de ce parcours de 11 km et tu découvriras les éléments qui font la richesse d'un village de la plaine du Tarn.

Livret remis gratuitement sur demande à l'Office de Tourisme ou à la mairie d'Albefeuille Lagarde.

SENTIERS PÉDAGOGIQUES À CORBARIEU ET LAMOTHE CAPDEVILLE

Dès 6 ans.

Pars à la découverte de l'archéologie et de la biodiversité à Lamothe Capdeville et découvre aussi le sentier naturaliste à Corbarieu.



SENTIER PÉDAGOGIQUE DU BOIS LASSERRE À MONTAUBAN

Dès 6 ans.

Cette courte promenade est idéale pour toute la famille. Elle est animée par un parcours pédagogique de 10 pupitres qui présentent les éléments marquants du patrimoine rural et naturel de la campagne Montalbanaise.

PLUS DE RANDONNÉE ?

Venez découvrir le guide de l'ensemble des sentiers de petites randonnées du Grand Montauban.

L'ensemble des fiches est en téléchargement depuis notre site internet :

<https://www.montauban-tourisme.com/vivre-explorer/randonnees/a-pied-a-velo/>



Retrouvez l'ensemble des sentiers juste ici :
<https://urlr.me/8rKn6m>

BALADES AU BORD DE L'EAU



PARCOURS DU PARC DU TREIL

Dès 8 ans.

Site de 13000m² fragile et classé, ce parc renferme un trésor ornithologique rare dans la région. Submergée par la végétation : l'île de la Pissote est devenue un espace naturel protégé (Natura 2000) et héberge des hérons cendré, des aigrettes, poule d'eau et goéland.

Le + Famille :

Signalétique pédagogique, jumelles, boîtes à images et fauteuils sur place vous permettront d'observer et connaître les espèces qui s'y nichent

LAISSEZ VOUS CONTER LES BERGES DU TARN

Dès 8 ans.

Ce parcours de promenade vous invite à découvrir un patrimoine architectural exceptionnel dans un environnement riche en espaces naturels et rare en cœur de ville.

Ce livret vous est remis gratuitement sur simple demande à l'accueil de l'Office de Tourisme.

LE LONG DE LA VÉLO VOIE VERTE AU BORD DU CANAL

Dès 4 ans.

Au départ de Port Canal à Montauban, explore le canal de Montech.

Ce nouvel itinéraire aménagé et sécurisé de 10km vous offre une escapade bucolique en famille jusqu'à Montech.

Retrouvez les informations juste ici :

<https://www.canaldes2mersa-velo.com/>



PLUS DE RANDONNÉE CYCLO ?

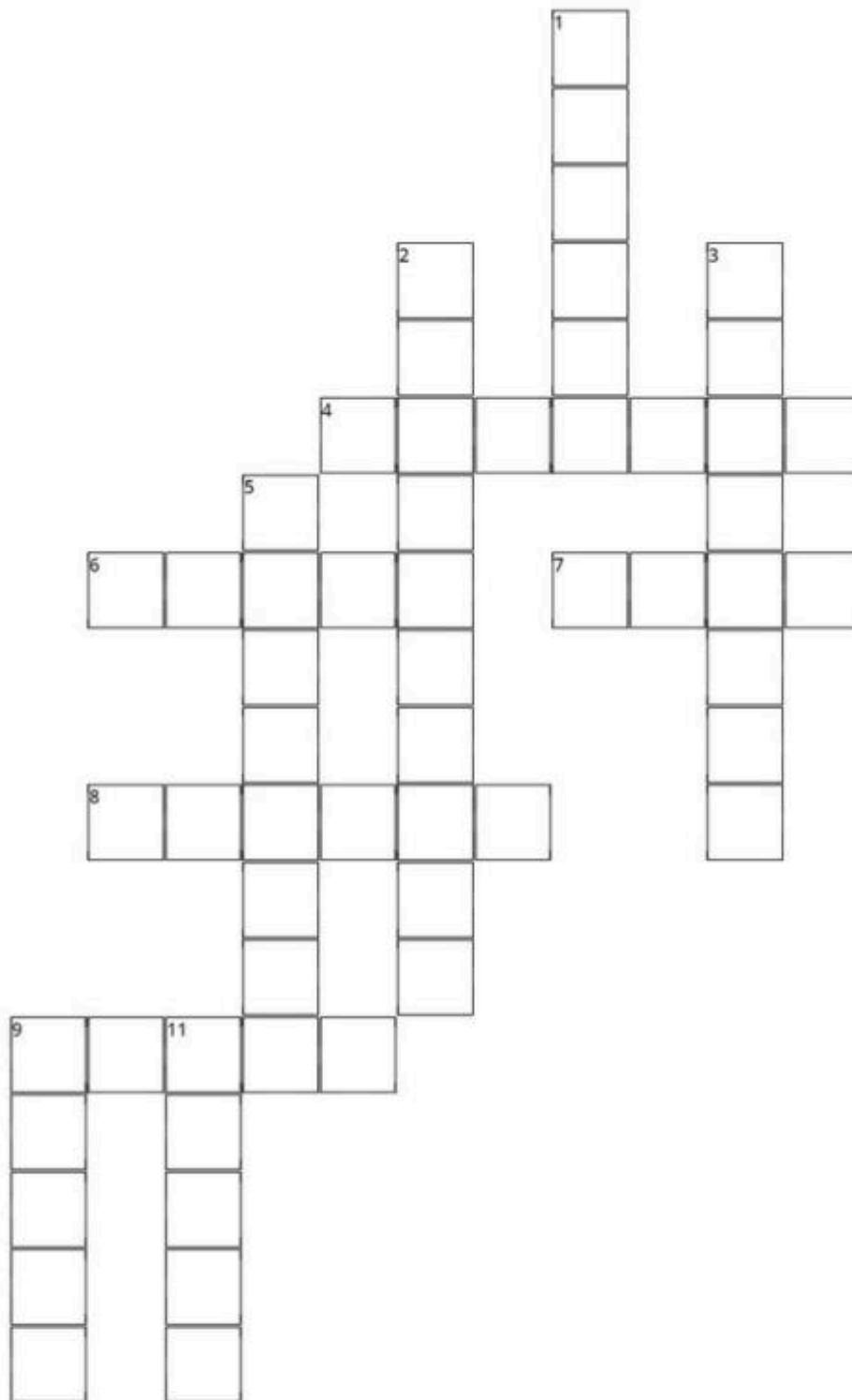
Venez découvrir l'ensemble des itinéraires vélo et aménagements cyclables avec la brochure "à pied, à vélo". Sur simple demande, elle vous sera remise gratuitement à l'Office de Tourisme ou également en téléchargement depuis notre site internet : **<https://www.montauban-tourisme.com/vivre-explorer/randonnees/a-pied-a-velo/>**

MOTS CACHES VACANCES D'HIVER

E	C	H	A	R	P	E	E	V	W	E	I	C	H
C	H	E	M	I	N	E	E	V	H	I	V	E	R
N	G	A	N	T	R	A	I	N	E	A	U	O	T
C	H	O	C	O	L	A	T	C	H	A	U	D	Z
U	D	G	M	O	N	T	A	G	N	E	V	R	Z
Y	E	F	R	O	I	D	Z	J	X	D	O	V	J
K	U	T	M	A	N	T	E	A	U	I	X	A	P
D	C	H	A	N	D	E	L	E	U	R	L	I	K
L	H	Y	R	I	G	L	O	O	O	V	D	W	S
W	A	L	K	S	A	P	I	N	J	Z	S	J	F
M	Q	X	U	V	Z	C	H	A	L	E	T	I	K
B	N	P	J	D	N	E	I	G	E	D	T	J	G
X	I	R	E	S	K	I	K	L	S	N	L	R	L
C	B	O	N	N	E	T	I	L	U	S	H	Z	U

BONNET	CHALET
CHANDELEUR	CHEMINEE
CHOCOLATCHAUD	ECHARPE
FROID	GANT
HIVER	IGLOO
MANTEAU	MONTAGNE
NEIGE	SAPIN
SKI	TRAINEAU

MOTS CACHES VACANCES D'HIVER



Horizontal

4. Vêtement à manches qui se porte par-dessus les autres vêtements pour protéger du froid.
6. Qui s'est refroidi
7. Pièce de l'habillement qui s'adapte exactement à la main en couvrant chaque doigt séparément.
8. Maison de bois des pays de montagne
9. Faire du ski.

Vertical

1. Un vêtement qui se porte sur la tête
2. moment de l'année où on mange des crêpes
3. Voiture à patins que l'on traîne sur la neige
5. Région de forte altitude.
9. Arbre résine à aiguilles
11. Abri des Inuits, construit avec des blocs de glace

Office de tourisme du Grand Montauban

4, Rue du Collège - Esplanade des Fontaines

BP 201 - 82002 Montauban Cedex

Tél : +33 (0)5.63.63.60.60.

info@montauban-tourisme.com

www.montauban-tourisme.com

HORAIRES

TOUTE L'ANNEE

- Du lundi au samedi :
9h30 à 13h00 et 14h00 à 18h.
- De mai à septembre
ouverture les jours fériés
(sauf 1er mai) de :
9h30 à 13h.
- De juin à septembre
ouverture les dimanches et
jours fériés :
9h30 à 13h.

